

**L'Université :**  
Un site, plusieurs lieux de tournage !

 **France  
Universités**





## Introduction

Avec plus de 18 millions de mètres carrés de parc immobilier et 30% du bâtiment public, les universités et grands établissements constituent une ressource importante de lieux de tournage. Sur un même lieu, une multitude de décors existent. Souvent identifiés pour leurs amphithéâtres, ces établissements regorgent d'une grande diversité d'espaces à louer : bibliothèques, équipements sportifs, laboratoires, amphithéâtres, salles de cours, couloirs et bureaux sont à découvrir partout en France.





# Sommaire

## Auvergne-Rhône-Alpes

|                                     |    |
|-------------------------------------|----|
| Université Grenoble Alpes .....     | 8  |
| Université Jean Moulin Lyon 3 ..... | 10 |
| Université Lumière Lyon 2 .....     | 12 |

## Bourgogne-Franche-Comté

|                                  |    |
|----------------------------------|----|
| Université de Franche-Comté..... | 14 |
|----------------------------------|----|

## Bretagne

|                              |    |
|------------------------------|----|
| Université Bretagne Sud..... | 16 |
| Université de Rennes.....    | 18 |

## Corse

|   |    |
|---|----|
| Université de Corse Pasquale Paoli..... | 20 |
|---|----|

## Grand Est

|  |    |
|--|----|
| Université de Haute Alsace.....            | 22 |
| Université de Reims Champagne-Ardenne..... | 24 |

## Hauts-de-France

|   |    |
|---|----|
| Université de Picardie Jules Verne..... | 26 |
|---|----|

## Ile-de-France

|   |    |
|---|----|
| CentraleSupélec.....                                    | 28 |
| Chimie ParisTech - PSL.....                             | 30 |
| CY Cergy Paris Université.....                          | 32 |
| Le Conservatoire national des arts et métiers.....      | 34 |
| Observatoire de Paris.....                              | 36 |
| Sciences Po.....  | 38 |
| Université de Versailles Saint-Quentin-en-Yvelines..... | 40 |
| Université d'Évry Paris-Saclay .....                    | 42 |
| Université Gustave Eiffel.....                          | 44 |
| Université Paris 1 Panthéon-Sorbonne.....               | 46 |
| Université Paris Cité - site Observatoire.....          | 48 |
| Université Paris Cité - site Odéon.....                 | 50 |
| Université Paris Cité - site Paris Rives Gauche.....    | 52 |
| Université Paris Nanterre.....                          | 54 |
| Université Paris-Saclay.....                            | 56 |
| Université Sorbonne Nouvelle - Campus Nation.....       | 58 |

## Nouvelle-Aquitaine

|                             |    |
|-----------------------------|----|
| La Rochelle Université..... | 60 |
|-----------------------------|----|

|                                    |    |
|------------------------------------|----|
| Université Bordeaux Montaigne..... | 62 |
| Université de Bordeaux.....        | 64 |

## Occitanie

|   |    |
|---|----|
| Université de Montpellier Paul-Valéry ..... | 66 |
| Université de Nîmes.....                    | 68 |
| Université de Perpignan Via Domitia.....    | 70 |

## Provence-Alpes-Côte d’Azur

|                               |    |
|-------------------------------|----|
| Avignon Université.....       | 72 |
| Aix-Marseille Université..... | 74 |
| Université Côte d’Azur.....   | 76 |
| Université de Toulon.....     | 78 |

## Université Grenoble Alpes



L'Université Grenoble Alpes est implantée principalement sur 2 campus :

- Le domaine universitaire : campus paysager à l'américaine avec 110 hectares d'espaces verts en cœur d'agglomération. Il réunit des bâtiments des années 1970, des œuvres d'art monumentales et de nouveaux bâtiments à l'architecture contemporaine.
- Le campus ouest : campus scientifique et technologique avec des bâtiments high-tech, salles blanches, grands instruments internationaux...

Entourés de montagnes, ces deux territoires universitaires proposent des univers variés et des perspectives de décors et d'images exceptionnelles en toute saison.



---

### Contact :

Anne PRADILLON, directrice de la communication

Mail : [anne.pradillon@univ-grenoble-alpes.fr](mailto:anne.pradillon@univ-grenoble-alpes.fr)

T : 04 76 01 27 96

P : 06 70 73 24 12

[www.univ-grenoble-alpes.fr](http://www.univ-grenoble-alpes.fr)

---

Place centrale du Domaine universitaire avec la bibliothèque Joseph Fourier

Campus technologique Minatec



Campus technologique Minatec



Domaine universitaire en hiver, avenue centrale

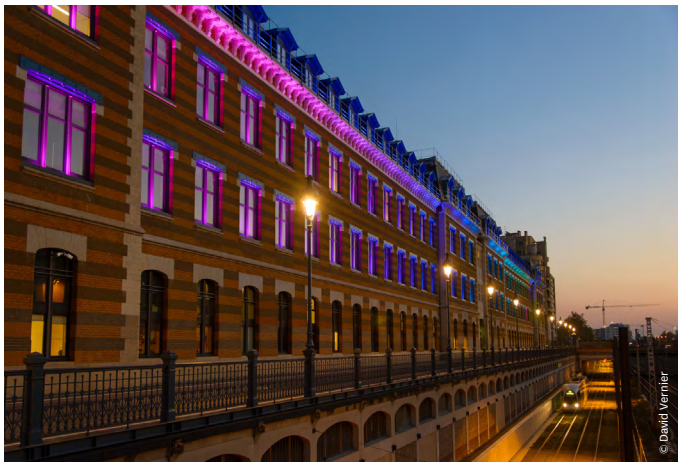
## Université Jean Moulin Lyon 3



L'Université Jean Moulin Lyon 3 est une « université dans la ville », bien connectée au réseau des transports publics et aux centres d'activités économiques.

Dotée d'un patrimoine immobilier très riche et diversifié de plus de 100 000 m<sup>2</sup>, l'Université s'étend sur 3 campus de Lyon à Bourg-en-Bresse : Le campus de l'ancienne Manufacture des Tabacs (Lyon 8ème arrondissement), labélisée « patrimoine du 20ème siècle », le campus des quais (Lyon 7ème arrondissement), situé au cœur du quartier historique des universités lyonnaises, le campus de Bourg-en-Bresse, qui occupe l'ancien hospice de la Charité.

Découvrez le campus de la Manufacture des Tabac avec la visite virtuelle et le guide en ligne « Laissez-vous conter la Manu » : <http://www.univ-lyon3.fr/>



Bâtiment de la Manufacture des Tabacs

---

### Contact :

Almudena GARRIDO BARBA, chargée de programmation et gestion de données

Mail : [dirpat@univ-lyon3.fr](mailto:dirpat@univ-lyon3.fr)

T : 04 78 78 78 26

<http://www.univ-lyon3.fr/>

---



Campus de Bourg-en-Bresse



Campus des Quais : Palais de l'Université



Campus des Quais : Cœur d'îlot

## Université Lumière Lyon 2



L'Université Lumière Lyon 2 est implantée au cœur de la Métropole de Lyon sur deux campus principaux et trois sites complémentaires (Site Rachais et Musée des Moulages, Ecully, Le Vinatier).

Le campus des Berges du Rhône, en plein centre-ville de Lyon, se trouve dans un ensemble de bâtiments conçus par l'architecte Abraham Hirsch et construits à la fin du 19<sup>e</sup> siècle pour implanter la Faculté de médecine, puis à partir des années 30, les Sciences Humaines. Le Palais Hirsch, la cour d'honneur, l'amphithéâtre Laprade, sont de prestigieux décors.

Le campus Porte des Alpes, plus moderne est l'œuvre de René Dottelonde en collaboration avec Jean Prouvé. Construit au début des années 1970, entre Bron et Saint-Priest, le campus a été conçu pour fonctionner de manière autonome, organisé autour d'une rue intérieure qui est ponctuée par de multiples lieux de vie étudiante (le patio, le Forum, l'Amphithéâtre Culturel, la bibliothèque, la Maison des étudiants...).



Palais Hirsch, Campus Berges du Rhône

---

### Contact :

Direction de la communication, du  
protocole et de l'évènementiel

Mail : [evenements@univ-lyon2.fr](mailto:evenements@univ-lyon2.fr)

Mail : [communication@univ-lyon2.fr](mailto:communication@univ-lyon2.fr)

[www.univ-lyon2.fr](http://www.univ-lyon2.fr)

---

Forum, Campus Porte des Alpes



Musée des Moulages, Site Rachais



Bibliothèque Universitaire Chevreur



L'université de Franche-Comté est l'une des dix plus anciennes universités françaises. Elle a traversé 600 ans d'histoire et s'est développée sur 5 ville-campus au cœur de la Franche-Comté. L'établissement propose ainsi un panel de bâtiments anciens, témoins de son histoire ; de l'observatoire astronomique datant de 1878, aux amphithéâtres d'enseignement mais aussi des immeubles contemporains aux infrastructures modernes et épurées avec des espaces numériques innovants.

A Besançon 3 campus s'étendent sur la ville dont le Campus-parc de la Bouloie, vert et arboré, qui s'étend sur 20ha. Le Campus Mégevand, situé dans le centre ancien, habrite les hôtels particuliers historiques de la ville et bénéficie de la proximité du Parc de la Gare d'eau et de la vue imprenable sur la citadelle, patrimoine mondial de l'Unesco. Le campus des Hauts-de-Chazal à proximité du centre hospitalier universitaire est une petite cité dans la ville où évoluent nos étudiants futurs professionnels de santé.

Dans le Nord Franche-Comté : Le campus de Belfort est réparti sur le Techn'Hom avec ses laboratoires aux technologies de pointe, spécialisés en hydrogène énergie et dans la vieille ville sous le regard bienveillant du Lion de Belfort. Le second campus à Montbéliard dispose de bâtiments récents à l'architecture contemporaine, offrant un environnement de travail agréable et spacieux.

A Lons-le-Saunier, nos étudiants évoluent au cœur du massif Jurassien et proche des vignobles et à Vesoul, capitale de la logistique industrielle, dans des locaux modernes face à un lac agréable de 86 hectares.



Campus Hauts-de-Chazal

---

## Contact :

Service communication de l'université de  
Franche-Comté

Mail : [communication@univ-fcomte.fr](mailto:communication@univ-fcomte.fr)

T : 03 81 66 58 09/ ou 58 11

[www.univ-fcomte.fr](http://www.univ-fcomte.fr)

---

La Gare d'Eau et la Citadelle de Besançon



La Salle du conseil-UFR STGI - Belfort



Salon Preclin-Ufr SLHS

## Université Bretagne Sud



L'Université Bretagne Sud, est depuis sa création, un établissement à taille humaine, installée sur 3 campus : Vannes, Lorient et Pontivy. Fondée, il y a près de 25 ans, ses bâtiments et équipements sont résolument modernes et accueillants. Situés à proximité de la mer et en cœur de ville, les campus conjuguent espaces de verdure, lieux d'études innovants... Ces bâtiments répondent aux nouvelles normes environnementales et ont été conçus pour une expérience pédagogique de qualité.

- Salles d'innovation pédagogique
- Amphithéâtres modernes et lumineux
- Des laboratoires de recherche et des plateformes technologiques de haut niveau spécialisées : matériaux, hydrogène, agroalimentaire.
- Vastes halls d'accueil

Nos équipes sont à l'écoute de vos besoins et vous accompagneront dans la réalisation de vos projets.



Un bâtiment digne de l'industrie du futur sur le campus de Lorient.  
L'architecture extérieure est aussi surprenante à l'intérieur.

---

### Contact :

Linda LE METAYER, service communication

Mail : [communication@univ-ubs.fr](mailto:communication@univ-ubs.fr)

P : 06 68 78 11 00

[www.univ-ubs.fr](http://www.univ-ubs.fr)

---



L'Université se situe à proximité de la mer.  
Deux bateaux de voile sont installés sur le campus de Lorient.



Un bâtiment en forme de «paquebot», au cœur d'un parc paysagé sur le campus de Lorient



Moderne et vaste hall d'entrée de la Faculté de Droit sur le campus de Vannes

## Université de Rennes



Université de Rennes - Bretagne. Pluridisciplinaire, l'Université de Rennes est basée à Rennes et est implantée sur plusieurs sites en Bretagne. Elle offre un espace stimulant et créatif, plébiscité pour sa qualité de vie. 3 campus à Rennes :

- Beaulieu, abritant l'une des plus belles collections scientifiques universitaires de France, notamment en zoologie et en instruments scientifiques ;
- centre-ville, disposant d'un patrimoine architectural exceptionnel : un ancien séminaire du diocèse de Rennes, une chapelle, une impressionnante verrière de 21x28m recouvrant la bibliothèque universitaire
- Villejean santé, regroupant les disciplines de santé.

Des sites en bord de mer : Saint-Malo, Lannion, Saint-Brieuc et 2 stations biologiques : Paimpont au cœur de la forêt de Brocéliande et Bailleron, île privative dans le golfe du Morbihan.

La mise à disposition de ces espaces est l'occasion de valoriser ce patrimoine insolite, souvent méconnu.

Visite virtuelle des locaux et des campus : <https://univ-rennes.plateforme360.fr/>




---

### Contact :

Sonia JABET, responsable gestion locative

Mail : [gestion-locative@univ-rennes.fr](mailto:gestion-locative@univ-rennes.fr)

P : 06 99 93 96 83

[www.univ-rennes.fr](http://www.univ-rennes.fr)

---

Cloître de la Faculté des sciences économiques - campus centre - Rennes (35)



Ile de Bailleron - Golfe du Morbihan (56)



Collections scientifiques - Galerie de zoologie - campus de Beaulieu - Rennes (35)



Verrière de la bibliothèque universitaire - campus centre - Rennes (35)

## Université de Corse Pasquale Paoli



L'Université de Corse Pasquale Paoli offre une grande variété de lieux de tournage dans toute la Corse :

- 2 campus modernes dans la ville de Corte au centre de l'île, au pied des montagnes.
- 1 bâtiment historique au cœur de la vieille ville : le Palazzu Naziunale, siège du gouvernement du Général Paoli au XVIII<sup>e</sup> siècle, qui abrite aujourd'hui le Fab Lab universitaire.
- 1 site à Cargèse, l'Institut d'Etudes Scientifiques, haut lieu de rencontres internationales.
- Site en pleine nature, équipé de bâtiments modernes, jardins, accès direct mer et côte rocheuse.
- 1 site à Ajaccio, dédié à la recherche en énergies renouvelables.
- Site équipé de bâtiments modernes, en pleine nature, vue mer, champ de panneaux photovoltaïques.
- 1 site à Bastia-Biguglia, entre mer et étang, dédié à la recherche halieutique.
- Site équipé de bâtiments modernes, présence de bassins, parc arboré, accès direct plage de sable.



Palazzu Naziunale à Corte

---

### Contact :

Sylvia FLORE, responsable de la communication

Mail : [flore@univ-corse.fr](mailto:flore@univ-corse.fr)

T : 04 95 45 02 71

[www.universita.corsica](http://www.universita.corsica)

---





Centre de recherche Georges Peri à Ajaccio



Campus Grimaldi à Corte

## Université de Haute-Alsace



Née des besoins de l'industrie, l'Université de Haute-Alsace est aujourd'hui un établissement d'enseignement supérieur et de recherche pluridisciplinaire. Son implantation géographique au cœur des trois frontières marque également son ADN d'une teinte transfrontalière, qui se retrouve elle aussi à tous les niveaux de son activité.

L'Université de Haute-Alsace offre une variété de type de campus :

- 3 campus à Mulhouse dont un grand campus vert, ouvert à l'américaine (Illberg) et un campus atypique au sein d'un ancien site industriel (Fonderie),
- 2 campus à Colmar : un implanté au cœur du vignoble alsacien et un à proximité du centre ville.



Une ancienne usine textile reconvertie en bibliothèque lumineuse

---

### Contact :

Sophie DORN, responsable communication

Mail : [sophie.dorn@uha.fr](mailto:sophie.dorn@uha.fr)

P : 06 16 31 42 62

[www.uha.fr](http://www.uha.fr)

---



Un campus au cœur du vignoble alsacien



Un ancien site industriel reconverti en campus universitaire



Un campus vert ouvert sur le centre ville de Mulhouse

## Université de Reims Champagne-Ardenne



Située dans l'émblématique cité des Sacres et au cœur du vignoble Champenois, l'université de Reims Champagne-Ardenne s'est développée sur un territoire riche par son histoire et son patrimoine. Avec ses 5 sites de formations (Reims, Troyes, Charleville, Châlons-en-Champagne et Chaumont), l'URCA dispose d'une grande variété de lieux et de styles architecturaux.

Le potentiel de ses décors où se mêlent des œuvres anciennes, comme le campus originel du Moulin de la Housse de Marcel Lods, la corolle des amphis d'André Dubard de Gaillarbois ou encore la mosaïque de Raoul Ubac et des édifices plus contemporains, comme la monumentale bibliothèque Robert de Sorbon, édifiée à l'image d'un livre ouvert, font de l'URCA un lieu à part entière pour l'accueil de tournages.



Campus Moulin de la Housse

---

### Contact :

Marie Odette VICTOR, directrice de la communication

Mail : [marie-odette.victor@univ-reims.fr](mailto:marie-odette.victor@univ-reims.fr)

T : 03 26 91 39 41

[www.univ-reims.fr](http://www.univ-reims.fr)

---

Bibliothèque Robert de Sorbon extérieur



Bibliothèque Robert de Sorbon intérieur



Corolle des amphithéâtres campus Croix-Rouge, aussi appelés coquilles



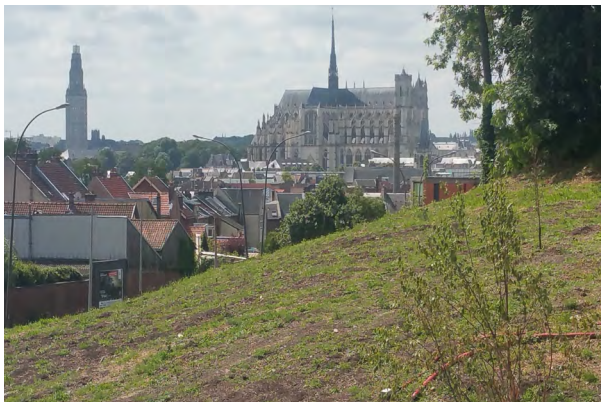
## Université de Picardie Jules Verne



L'Université de Picardie Jules Verne, qui fête ses 50 ans en 2019, regroupe 30 000 étudiants et 35 laboratoires de recherche dans la Somme, l'Aisne et l'Oise.

Elle est un acteur majeur de la formation initiale et continue, en ayant été lauréate deux années de suite de l'appel à projets NCU.

Le nouveau pôle universitaire Citadelle, imaginé par Renzo Piano et le logis du Roy, monument historique du XVI<sup>ème</sup> siècle, sont des sites anciens et prestigieux. Le bâtiment G du campus du Thil est, quant à lui, un site d'architecture contemporaine. Ces 3 lieux remarquables vous donneront envie d'y installer vos caméras !



Vue sur la ville d'Amiens depuis la Citadelle

---

### Contact :

Vincent NIOT, vice-président du CA en charge des Moyens

Mail : [vincent.niot@u-picardie.fr](mailto:vincent.niot@u-picardie.fr)

T : 03 22 82 72 69

[www.u-picardie.fr](http://www.u-picardie.fr)

---

Campus universitaire du Thil qui regroupe les études de santé



Place d'Armes du pôle Citadelle (SHSP, langues, lettres, histoire-géo, ESPE)



Logis du Roy qui accueille des colloques scientifiques et internationaux

Ouvert en septembre 2017, le nouveau campus de CentraleSupélec, Grande Ecole d'Ingénieur, membre de l'Université Paris-Saclay, s'étend sur 105 000 m<sup>2</sup> répartis en trois bâtiments :

Le bâtiment Eiffel (48 000 m<sup>2</sup>) abrite des salles de cours, des laboratoires, un grand amphithéâtre (900 places), des salles événementielles et de grands espaces de coworking organisés autour d'une rue intérieure, la diagonale.

Le bâtiment Bouygues (25 000 m<sup>2</sup>) accueille également des salles de cours, laboratoires mais aussi un théâtre et un gymnase intérieur. Des arbres sortent des sols bétonnés et un grand patio apporte beaucoup de lumière et de verdure.

Le bâtiment Bréguet (32 000 m<sup>2</sup>), inauguré en 1974, est le bâtiment historique. En cours de réhabilitation, il compte pour le moment de nombreux espaces inoccupés.

La diversité des espaces proposés à la location permet toutes les configurations envisagées avec un grand confort logistique (espace pour les loges, cantine intérieure, stationnement, ...).



Entrées ouest des bâtiments Eiffel et Bouygues

---

## Contact :

Cécile ARPIN, responsable relation client événementiel,

Mail : [cecile.arpin@centralesupelec.fr](mailto:cecile.arpin@centralesupelec.fr)

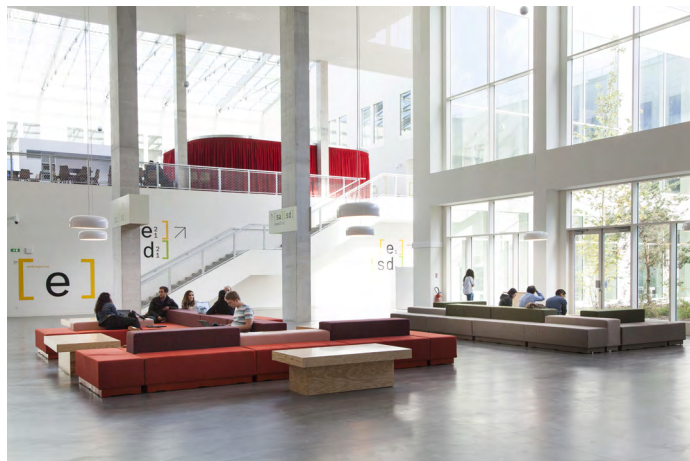
T : 01.75.31.62.77

[www.centralesupelec.fr](http://www.centralesupelec.fr)

---



Espace capable donnant sur patio, bâtiment Bouygues



Long couloir et terrasses



L'atrium, bâtiment Eiffel

## Chimie ParisTech - PSL



Chimie ParisTech - PSL dispense une formation d'excellence originale et complète, du bachelor au doctorat, tout en menant une recherche de pointe couvrant l'ensemble du spectre de la chimie.

Classée avec l'Université PSL à la première position comme université française dans le classement THE (*Times Higher Education*) et la seconde dans celui de Shanghai pour l'année 2022, l'école forme des ingénieurs chimistes généralistes dotés d'un sens de l'innovation aigu.

Chimie ParisTech - PSL développe de nombreux partenariats industriels et académiques tant au niveau national qu'international.



Bibliothèque

---

### Contact :

Mélinda TOEN, chargée de communication

Mail : [melinda.toen@chimieparistech.psl.eu](mailto:melinda.toen@chimieparistech.psl.eu)

T : 01 44 27 67 12

[www.chimieparistech.psl.eu](http://www.chimieparistech.psl.eu)

---

Vue extérieure du bâtiment



Grande galerie



Amphithéâtre Friedel



## CY Cergy Paris Université



CY Cergy Paris Université est une université pluridisciplinaire de l'ouest francilien fondée en 1991. Elle compte 20 000 étudiants.

Lauréate du prestigieux programme « Initiative d'Excellence », elle se donne pour mission de former les nouvelles générations aux enjeux d'un monde complexe et globalisé. Son architecture est diverse et variée selon les sites où vous vous trouvez.

Les 10 sites sont répartis sur différents départements du Val-d'Oise aux Yvelines. L'Université de Cergy-Pontoise possède différents amphithéâtres, extérieurs et halls qui pourraient vous intéresser. Venez vous rendre compte par vous-même des choix proposés.



Amphithéâtre Larousse, bâtiment des Chênes 2

---

### Contact :

Véronique FINANCE, responsable des manifestations

Mail : [veronique.finance@u-cergy.fr](mailto:veronique.finance@u-cergy.fr)

T : 01 34 25 67 51

P : 06 98 77 87 62

[www.cyu.fr](http://www.cyu.fr)

---

Bâtiment central des Chênes 1



Salle de conférence Simone Veil, bâtiment des Chênes 1



Hall, bâtiment des Chênes 1

## Le Conservatoire national des arts et métiers

le cnam

Situé au cœur de Paris, le Conservatoire national des arts et métiers est installé depuis sa création en 1794 dans les prestigieux bâtiments de l'ancien prieuré de Saint-Martin des Champs.

Grand établissement d'enseignement supérieur, il dispose d'un patrimoine architectural, scientifique et technique exceptionnel, mariant aussi bien des amphithéâtres et des laboratoires de recherche que des cours extérieures, des salles de réception ou d'exposition.



Cour d'honneur

---

### Contact :

Geneviève DAUMAS, directrice générale  
des services adjointe chargée de la  
valorisation du patrimoine immobilier et  
des moyens généraux

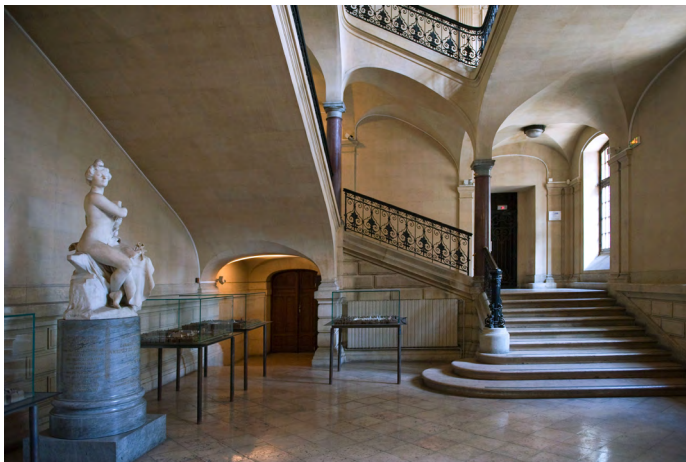
Mail : [tournages@cnam.fr](mailto:tournages@cnam.fr)

[www.cnam.fr](http://www.cnam.fr)

---



Escalier d'honneur



Galerie d'honneur



Musée des arts et métiers



## Observatoire de Paris



L'Observatoire de Paris est un grand établissement public de recherche en astrophysique et domaines connexes, membre de l'Université PSL.

Son histoire riche de 350 ans lui confère une implantation exceptionnelle sur 3 sites :

- À Paris, cœur historique, ancien domaine royal fondé par Louis XIV et l'académie des sciences
- À Meudon, domaine national
- À Nançay, en Sologne à 200 km de Paris ( site de radioastronomie)

Des bâtiments classés au titre de « monuments historiques » aux espaces verts protégés, ses décors sont multiples et accueillent des évènements des prestige nationaux et internationaux et des tournages en équipe réduite, et le plus souvent en lien avec les sciences. Les tournages sont privilégiés le samedi. Toute demande est étudiée.

Retrouvez-nous pour une visite virtuelle sur notre site [350ans.obspm.fr](http://350ans.obspm.fr)



Cour nord, site Paris

---

### Contact :

Odile MARCEL-MONTIEL, cheffe de projet  
évènementiel

Mail : [contact.evenementiel@observatoiredeparis.psl.eu](mailto:contact.evenementiel@observatoiredeparis.psl.eu)

T : 01 40 51 22 97

P: 06 07 56 43 54

[www.obspm.fr](http://www.obspm.fr)

---

Coupole Arago, site Paris



Salle Cassini site Paris



Parc sud et façade sud, bâtiment Perrault, site Paris

## Sciences Po

# SciencesPo

Depuis 1872, Sciences Po se donne pour mission de former des esprits libres et des acteurs engagés au service de la société. Elle place l'excellence académique et l'ouverture sociale au cœur de ses valeurs. La singularité de son projet pédagogique s'illustre par une démarche pluridisciplinaire ancrée dans les sciences humaines et sociales, une forte ouverture internationale et une capacité à allier savoirs fondamentaux et expertise professionnelle grâce à ses 274 enseignants-chercheurs et 4300 enseignants vacataires.

Idéalement situé au cœur de Paris, à Saint-Germain-des-Prés, le campus parisien de Sciences Po dispose de différents sites qui peuvent constituer autant de décors pour vos tournages.



cour Ladreit de Lacharrière 1, place Saint-Thomas d'Aquin

---

### Contact :

Nathalie MASSONI, directrice adjointe de la communication

Mail : [nathalie.massoni@sciencespo.fr](mailto:nathalie.massoni@sciencespo.fr)

T : 01 45 49 59 87

P : 06 60 52 42 18

[www.sciencespo.fr](http://www.sciencespo.fr)

---



Entrée du 27, rue Saint-Guillaume



cloître/cour René Seydoux du 1, place Saint-Thomas d'Aquin



Jardin du 27, rue Saint-Guillaume



## Université de Versailles Saint-Quentin-en-Yvelines



L'Université de Versailles Saint-Quentin-en-Yvelines (UVSQ) est une université récente et bien desservie qui compte 5 sites dans les Yvelines. À moins de 30 km de Paris l'UVSQ propose ses 2 campus aux univers riches et variés :

- À Guyancourt un campus ouvert sur 60 ha de parc en cœur de ville ; vastes bâtiments des années 90, halls, amphis, mezzanines et parkings souterrains ; une bibliothèque d'architecte lumineuse et spacieuse ; une maison étudiante résolument moderne, des laboratoires etc.
- À Versailles, le campus des sciences est installé dans un parc historique. Sa bibliothèque d'architecte date de 2013.



Bibliothèque universitaire de Saint-Quentin-en-Yvelines

---

### Contact :

Estelle DANTON, assistante de direction et communication événementielle

Mail : [communication@uvsq.fr](mailto:communication@uvsq.fr)

T : 01 39 25 78 63

[www.uvsq.fr](http://www.uvsq.fr)

---

Campus de Saint-Quentin-en-Yvelines, hall du bâtiment Vauban



Faculté de Droit et science politique, salle d'étude



Faculté de Droit et science politique, le hall

## Université Évry Paris-Saclay



Située dans la Ville d'Évry-Courcouronnes, l'Université d'Évry Paris-Saclay est un établissement public d'enseignement supérieur et de recherche. Elle fait partie du pôle académique et scientifique de Paris-Saclay, un des plus grands clusters de recherche en Europe. Elle propose une offre pluridisciplinaire de formations en sciences, technologies, santé et sciences humaines.

L'Université d'Évry voit le jour en 1991 après l'implantation d'autres établissements comme l'IUT ou l'INT. L'Université a intégré le projet Paris-Saclay en 2015, renforçant ainsi son rayonnement scientifique. Depuis, elle poursuit son évolution, mettant l'accent sur l'innovation, la recherche et l'internationalisation. Elle collabore étroitement avec les grandes entreprises et institutions de la région pour favoriser la transdisciplinarité et la recherche appliquée.



---

### Contact :

Cécile GAZEAU, coordinatrice événementiel

Mail: [evenementiel@univ-evry.fr](mailto:evenementiel@univ-evry.fr)

tél: 06 26 33 43 52

[www.univ-evry.fr](http://www.univ-evry.fr)

---





© Université Evry Paris-Saclay



© Université Evry Paris-Saclay



© Université Evry Paris-Saclay



## Université Gustave Eiffel



Pour organiser vos événements ou réaliser vos tournages, l'Université Gustave Eiffel vous accueille dans un cadre verdoyant situé à 20 minutes à l'Est du centre de Paris (RER A).

Campus atypique, l'Université Gustave Eiffel vous propose différents espaces et lieux d'échanges (100 000 m<sup>2</sup>) répartis sur 13 bâtiments aux architectures originales et ambitieuses.

Réunissant 6 établissements d'enseignement supérieur et de recherche, l'Université Gustave Eiffel vous offrira un patrimoine immobilier d'exception.



Parvis de la bibliothèque Georges Perec

---

### Contact :

Mandine JAVERZAC, responsable département  
conception et réalisation événementielle

Mail : [organisation.evenements@univ-eiffel.fr](mailto:organisation.evenements@univ-eiffel.fr)

T : 01 81 66 82 35

[www.univ-gustave-eiffel.fr](http://www.univ-gustave-eiffel.fr)

[www.campus-marne.univ-gustave-eiffel.fr](http://www.campus-marne.univ-gustave-eiffel.fr)

---

Parvis de la Maison de l'Étudiant



Hall du bâtiment Lavoisier



Coursive du gymnase de La Haute Maison

## Université Paris 1 Panthéon-Sorbonne



Implantée au cœur du Quartier latin et de son effervescence, héritière du glorieux passé du collège fondé par Robert de Sorbon au XIII<sup>e</sup> siècle, tournée vers l'international et l'innovation depuis sa création en 1970, l'université Paris 1 Panthéon-Sorbonne ambitionne de constituer l'un des pôles mondiaux de savoir dans les sciences humaines et sociales.

Sa devise : *Hic et ubique terrarum*, Ici et partout sur la Terre.



Espace attenant aux amphis 3 et 4, la prestigieuse galerie Soufflot est idéale pour l'organisation de tournages ou de salons

---

### Contact :

Gaëtan PINCHIORRI, assistant de direction

Mail : [gaetan.pinchiorri@univ-paris1.fr](mailto:gaetan.pinchiorri@univ-paris1.fr)

T : 01 44 07 78 63

[www.pantheonsorbonne.fr](http://www.pantheonsorbonne.fr)

---



Bâtit sous une forme ronde boisée et dont le haut de l'estrade est peint d'un paysage dans un style néo-impressionniste, l'amphi Oury peut accueillir 230 personnes pour l'organisation de conférences ou d'assemblées générales



L'amphi Descartes, pouvant accueillir 280 personnes, se révèle être une salle parfaite pour une conférence digne de ce nom.



Datant de 1770, cette cour très lumineuse est ouverte sur le Panthéon et peut servir de décor pour un tournage



## Université Paris Cité - site Observatoire



Située au cœur de Paris, à proximité du Sénat et du jardin du Luxembourg, la Faculté de Pharmacie de Paris s'étend sur 34 000 m<sup>2</sup> dans des bâtiments datant pour la plus grande partie de la fin du XIXe siècle.

Elle abrite des salles de cours et de travaux pratiques, quatre amphithéâtres, un musée de matière médicale, un jardin botanique de 3 436 m<sup>2</sup> ainsi que des salles de prestige.

Tous ces lieux sont disponibles à la location.



Façade et cour d'Honneur de la faculté

---

### Contact :

Samantha CONTI, responsable de communication et événementiel

Mail : [communication.pharma@u-paris.fr](mailto:communication.pharma@u-paris.fr)

T : 01 76 53 24 15

[www.pharmacie.u-paris.fr](http://www.pharmacie.u-paris.fr)

---

Hall d'Honneur



La coursive



La salle de Actes

## Université Paris Cité - site Odéon



Dotée d'un patrimoine immobilier prestigieux, l'Université Paris Cité s'ouvre à vos projets et met à votre disposition des lieux insolites pour des scénographies diversifiées.

Son patrimoine scientifique et technique exceptionnel offre une multitude de décors : salons, halls majestueux, couloirs, galeries mais également bibliothèques, aménagements sportifs, laboratoires, amphithéâtres, salles de cours, bureaux, patios arborés et terrasses.

Ces lieux, propices à la création, constituent un formidable cadre et une source d'inspiration pour vos tournages.



---

### Contact :

Julie GOUDARD, chargée des locations d'espaces événementiel

Mail : [julie.goudard@parisdescartes.fr](mailto:julie.goudard@parisdescartes.fr)

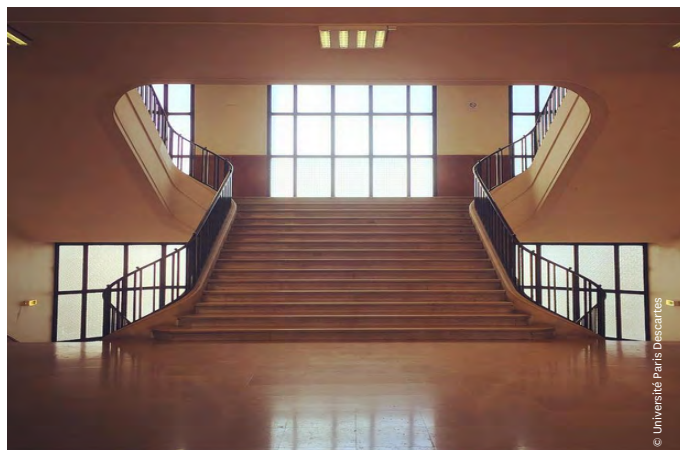
T : 01 76 53 17 28

<https://u-paris.fr/>

---



Escalier, site des Saints-Pères



Hall d'Honneur



Vue de la terrasse Ambroise Paré

## Université Paris Cité - site Paris Rives Gauche



Louer les espaces du campus de l'Université Paris Cité, au cœur du site Paris rives gauche, à deux pas de la Bibliothèque François-Mitterrand, c'est possible !

Ouverte sur la ville, le site Paris rives gauche de l'Université Paris Cité vous accueille pour l'organisation de vos tournages de films.

Notre équipe est à l'écoute de vos besoins et vous accompagne dans vos projets.



---

### Contact :

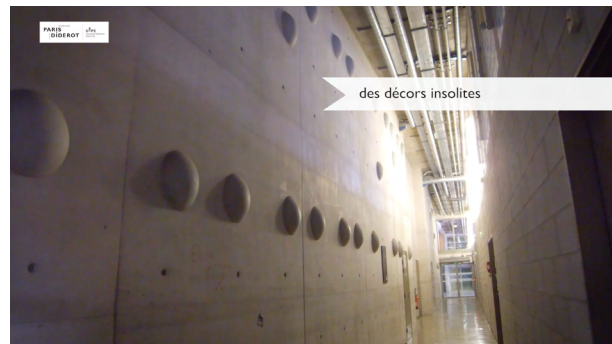
Inès LASSOUED, responsable du pôle événementiel

Mail : [ines.lassoued@parisdescartes.fr](mailto:ines.lassoued@parisdescartes.fr)

T : 01 57 27 59 83

<https://u-paris.fr/>

---





## Université Paris Nanterre



L'Université Paris Nanterre est aujourd'hui une perle rare en région parisienne qui offre une multitude de décors : un vrai campus de 32 hectares, 24 bâtiments présentant des architectures et des ambiances variées (bâtiments d'époque années 60 jusqu'aux constructions récentes des années 2000), des équipements sportifs exceptionnels. Nous offrons une multitude de décors : salons, halls majestueux, couloirs, galeries mais également bibliothèques, équipements sportifs (piste d'athlétisme, terrains de tennis, dojo, mur d'escalade, piscine olympique..), théâtre, laboratoires, amphithéâtres, salles de cours, bureaux, patios arborés, terrasses et parkings souterrains. Nous mettons à votre disposition des lieux insolites pour des scénographies diversifiées.

Notre campus, situé à proximité de Paris, est très bien desservi par les transports et situé à proximité de l'A86. N'hésitez pas à contacter notre équipe qui sera vous accompagner dans votre projet.



Amphithéâtre de l'Université Paris Nanterre

---

### Contact :

Sabrina VINCENT, chargée de communication événementielle

Mail : [svincent@parisnanterre.fr](mailto:svincent@parisnanterre.fr)

T : 01 40 97 74 54

P : 06 98 54 75 78

[www.parisnanterre.fr](http://www.parisnanterre.fr)

---



Piscine olympique de l'Université Paris Nanterre



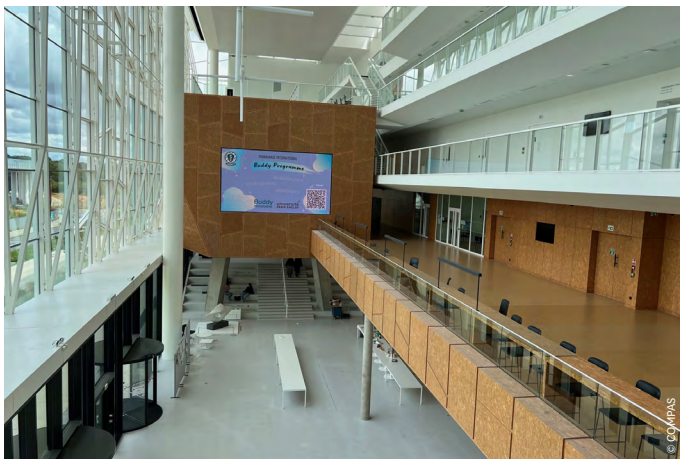
Allée extérieure de l'Université Paris Nanterre

## Université Paris-Saclay



L'Université Paris-Saclay, université de recherche intensive au spectre disciplinaire large, s'étend sur 7 campus dans le sud de Paris (à Orsay, Châtenay-Malabry, Sceaux et Cachan) qui représentent au total 500 000 m<sup>2</sup> de surfaces bâties des années 1950 à ce jour et dispose de nombreux espaces inoccupés.

Nos campus disposent d'un grand parc botanique, de nombreux amphithéâtres et salles de classe, de laboratoires mais également d'infrastructures sportives, de halles industrielles, tunnels techniques, etc.



Bâtiment Moissan (Orsay)

---

### Contact :

Anne-Karine NICOLAS, service communication

Mail : [anne-karine.nicolas@universite-paris-saclay.fr](mailto:anne-karine.nicolas@universite-paris-saclay.fr)

T : 06 38 8 7 22 61

[www.universite-paris-saclay.fr](http://www.universite-paris-saclay.fr)

---



Hall d'accueil-Fac de médecine (Kremlin-Bicêtre)



Serres (Gif sur Yvette)



Espace pause Pascal-(Orsay)

## Université Sorbonne Nouvelle - Campus Nation



Créée en 1970, la Sorbonne Nouvelle délivre des formations de haut niveau en Arts et Médias, Langues, Lettres, Sciences Humaines et Sociales.

Conçu par l'architecte Christian de Portzamparc, le campus Nation ouvrira ses portes à la rentrée 2020 (ouverture des réservations janvier 2021), en proposant des bâtiments certifiés Haute Qualité Environnementale.

Sur 26 000m<sup>2</sup> situés à proximité immédiate de la place de la Nation, ce campus se compose d'amphithéâtres de 500 et 350 places, d'une salle de spectacles de 120 places, d'une bibliothèque universitaire, d'un plateau TV, d'un studio son, d'une salle de projection, d'une salle d'exposition, de terrasses, etc.



Vue aérienne du campus Nation

---

### Contact :

Amandine BLANCHARD-SCHNEIDER,  
sous-directrice de la communication  
Mail : [communication@sorbonne-nouvelle.fr](mailto:communication@sorbonne-nouvelle.fr)  
T : 01 45 87 79 14  
<http://www.univ-paris3.fr/>

---

Hall des amphithéâtres - projet 1 % artistique



Odéon - projet 1 % artistique



## La Rochelle Université

La Rochelle  
Université

La Rochelle Université, c'est depuis sa création en 1993, une identité forte et des projets audacieux. Le campus rochelais, situé au cœur de la ville, en bord de mer, à quelques encablures du port, offre un cadre d'exception.

Avec ses 93 300 m<sup>2</sup>, elle est dotée de bâtiments modernes et d'équipements à la pointe de la technologie :

- Une nouvelle Halle sportive de 4000 m<sup>2</sup>,
- Un Espace Culture avec une salle de spectacle, une salle de répétition, un espace d'exposition...
- Des salles de travail modulables basées sur des pédagogies innovantes
- Des laboratoires de recherches spécialisés autour du Littoral Urbain Durable Intelligent

Nos équipes sont à l'écoute de vos besoins et vous accompagneront dans la réalisation de vos projets.



Un campus à taille humaine, au cœur de la ville

### Contact :

Caroline GRAND, directrice de la communication

Mail : [communication@univ-lr.fr](mailto:communication@univ-lr.fr)

T : 05 46 45 85 68

[www.univ-larochelle.fr](http://www.univ-larochelle.fr)

La Bibliothèque Universitaire, un lieu d'études convivial et studieux



Nouvelle Halle des sports inaugurée en 2018



Des salles de travail modernes, modulables et lumineuses

## Université Bordeaux Montaigne



Exclusivement dédiée aux Arts, Lettres, Langues, Sciences humaines et sociales, l'Université Bordeaux Montaigne est implantée sur un campus vert, arboré dans la Métropole de Bordeaux.

Un corps principal de bâtiments datant des années 68, arbore une esthétique harmonieuse. Autour, des constructions emblématiques constituent des marqueurs forts sur ce territoire, comme la Maison des Arts, réalisée par Massimiliano Fuksas en 1994, internationalement connue. Des bibliothèques s'ouvrent sur des décors et ambiances variés, des salles de spectacle et amphithéâtres de dimensions diverses ...

En plein cœur de Bordeaux, au pied de l'église Sainte Croix classée monument historique, l'université possède également un bâtiment construit en 2000 qui abrite un IUT et une école de journalisme (IJBA), dotés d'un plateau TV et multimedia.



L'Amphi 700 - Université Bordeaux Montaigne

---

### Contact :

Isabelle FROUSTEY, responsable communication

Mail : [communication@u-bordeaux-montaigne.fr](mailto:communication@u-bordeaux-montaigne.fr)

T : 05 57 12 15 98

P : 06 17 90 68 60

[www.u-bordeaux-montaigne.fr](http://www.u-bordeaux-montaigne.fr)

---



Bâtiment Renaudel, hall central - IUT Bordeaux Montaigne et IJBA



La Maison des Arts - Université Bordeaux Montaigne



Une façade de l'Université Bordeaux Montaigne

## Université de Bordeaux



Ouverte et humaniste, l'université de Bordeaux est un lieu de liberté et de créativité. Son implantation sur tout le territoire girondin, comme sa pluridisciplarité, permettent à l'université de Bordeaux de vous offrir toute une gamme de lieux de tournages, mêlant bâtiments classiques et anciens, atypiques ou modernes, salles d'enseignements, laboratoires de recherche ou bibliothèques d'exception, ainsi que de vastes espaces verts.

À l'Université de Bordeaux, vous disposez d'un large choix pour trouver réponse à vos besoins de tournages et bénéficiez de l'accompagnement d'une équipe expérimentée. N'hésitez pas à nous contacter.



Patio du Pôle universitaire de sciences de gestion - Bordeaux Bastide

---

### Contact :

Juliette PIERSON, cheffe du service événements et locations

Mail : [evenements@u-bordeaux.fr](mailto:evenements@u-bordeaux.fr)

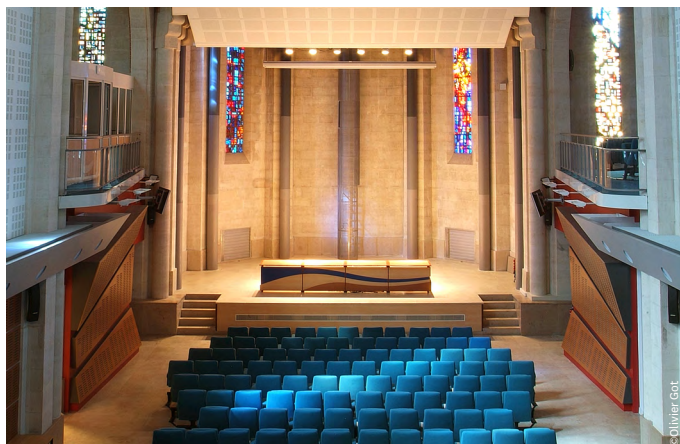
T : 05 40 00 87 60

<https://entreprises.u-bordeaux.fr/congres>

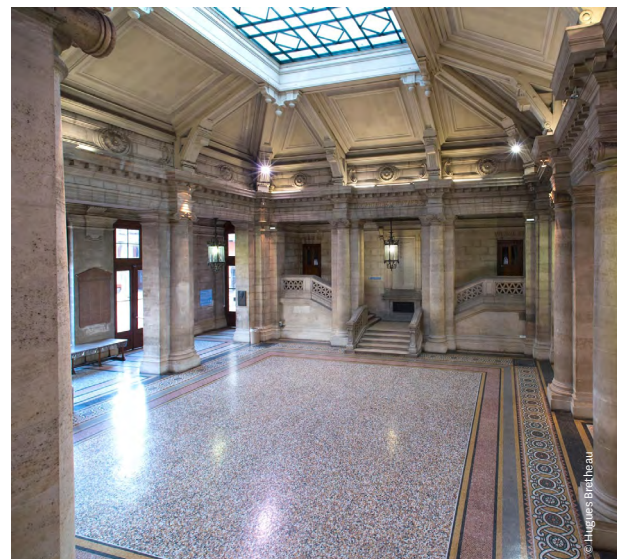
---



Ancienne chapelle - Agora Haut Carré - Talence



Bibliothèque universitaire des Sciences de l'Homme - Bordeaux Victoire



Atrium - Bordeaux Victoire



## Université de Montpellier Paul-Valéry



Accueillant plus de 20 000 étudiants, l'Université, bâtie en 1966, est labellisée « patrimoine du XXe siècle ». À 20 minutes du centre-ville, elle bénéficie, sur un campus de 10 hectares, d'un cadre naturel où la végétation méditerranéenne, de grands espaces verts et de nombreuses œuvres d'art s'associent pour accueillir les visiteurs. Elle propose une riche variété de lieux : espaces naturels, engazonnés ou boisés, un théâtre, un étonnant musée des moulages et une ancienne bibliothèque universitaire classée. Deux bâtiments récents à l'architecture audacieuse marquent l'entrée du campus : le bâtiment blanc et ajouré des moyens généraux et l'Atrium, "Learning Center" qui accueille la nouvelle bibliothèque sur 3 vastes niveaux et dont les baies vitrées donnent un point de vue appréciable sur Montpellier.

D'autres sites de l'université sont remarquables, comme Saint-Charles, ancien hôpital dont la restauration en 2017 associe harmonieusement des éléments patrimoniaux et très contemporains et Boutonnet, site de l'ancienne école de Chimie de Montpellier, dont le bâtiment central date de 1934 et sera prochainement rénové.



ATRIUM, le nouveau *Learning center* inauguré à l'été 2024, vue du 3e étage

---

### Contact :

Fabrice CHOMARAT, directeur de la communication

Mail : [fabrice.chomarar@univ-montp3.fr](mailto:fabrice.chomarar@univ-montp3.fr)

T : 04 67 14 22 74

P : 06 12 36 33 78

[www.univ-montp3.fr](http://www.univ-montp3.fr)

---

L'ancienne bibliothèque interuniversitaire, avec son magnifique escalier en colimaçon, fait partie des bâtiments classés « patrimoine du XXe siècle »



ATRIUM, cage d'escalier



Créé en 1966 par l'artiste Albert Dupin, le mur cyclopéen, qui jouxte le « parc du musée » fait partie des œuvres d'art à découvrir sur le campus



Site Boutonnet, ancienne école de Chimie, dont le bâtiment principal a été récemment confié à l'université

## Université de Nîmes



Installée au cœur d'une ville chargée d'histoire antique située entre le Pont du Gard, la Méditerranée et les Cévennes, l'Université de Nîmes propose une offre de formation pluridisciplinaire dans des sites classés et prestigieux :

- le fort Vauban, citadelle du XVIII<sup>ème</sup> siècle transformée en prison puis réhabilitée par l'architecte italien Andrea Bruno en 1995 ;
- le site des Carmes et sa façade de Théâtre de la Renaissance du XIX<sup>ème</sup> siècle qui abrite aujourd'hui des laboratoires scientifiques ;
- le site Hoche, un ancien hôpital rénové en 2013 et son bâtiment neuf dédié à la recherche.

Disposant de plus de 20 000 m<sup>2</sup>, l'université de Nîmes regroupe 1 auditorium 8 amphithéâtres, 78 salles de cours et une bibliothèque universitaire répartie sur 3 étages.



Bibliothèque Universitaire du site Vauban

---

### Contact :

Gaelle BAPPEL, responsable communication

Mail : [gaelle.bappel@unimes.fr](mailto:gaelle.bappel@unimes.fr)

T : 04 66 36 45 95

[www.unimes.fr](http://www.unimes.fr)

---



Salle Blanche



Cour du site Hoche



Entrée du site Vauban

## Université de Perpignan Via Domitia



Très attachée à son histoire et ancrée dans son territoire, l'Université de Perpignan Via Domitia (UPVD) accueille chaque année 9 500 étudiants. Située entre mer et montagne, elle s'étend à Perpignan sur 3 campus mêlant espaces de vie, de formation, de recherche et d'innovation :

- Le campus principal (Moulin à Vent) de près de 80 000 m<sup>2</sup> avec sa pinède, son domaine agricole, ses 6 amphithéâtres, ses plateformes technologiques et son incubateur d'entreprises.
- Le nouveau Campus Mailly (centre-ville) et son bâtiment historique datant du 17<sup>ème</sup> siècle
- Tecnosud, le campus dédié aux énergies renouvelables.

En Occitanie, l'UPVD dispose de 6 antennes délocalisées : Font-Romeu (STAPS), Narbonne, Carcassonne, Mende, Le Barcarès (métiers de la mer), Tautavel (archéologie).



Domaine agricole de l'IUT avec vignes et oliveraie  
(campus du Moulin à Vent)

---

### Contact :

Fanny GUYONNET, directrice de la communication

Mail : [fanny.guyonnet@univ-perp.fr](mailto:fanny.guyonnet@univ-perp.fr)

T : 04 68 66 21 23

[www.univ-perp.fr](http://www.univ-perp.fr)

---

Amphithéâtre Campus Mailly (280 places)



Incubateur d'entreprises UPVD IN CUBE - 1 000 m<sup>2</sup> dédiés à l'innovation



Campus Mailly (Centre-ville) - Tradition et modernité reliées par une passerelle



## Avignon Université



Avignon Université est dotée d'un patrimoine exceptionnel, sur 70 000m<sup>2</sup>, répartis sur 2 campus :

- Le campus Hannah Arendt, intra-muros, en plein cœur du centre-ville historique, offre plusieurs bâtiments classés. Le bâtiment Nord, ancien hôpital du 14<sup>e</sup>, abrite l'ancienne pharmacie, la salle des thèses, le cloître, de nombreux jardins et cours intérieures. Le bâtiment Sud, des architectes Buffi et Varnitzky, à la façade vitrée, accueille les grands amphithéâtres et la bibliothèque universitaire. Un pôle sportif complète les espaces disponibles.
- Le campus Jean-Henri Fabre, sur le technopôle Agroparc à 10km du centre-ville est composé de 4 bâtiments dédiés aux sciences. Il abrite des laboratoires, une halle technologique, une micro-brasserie, une serre.



A l'intérieur des remparts, le bâtiment de l'hôpital Ste Marthe, dont la façade de 175m fut construite entre le 17<sup>e</sup> et le 19<sup>e</sup> siècle, fait face à celle des architectes Buffi et Varnitzky

---

### Contact :

Christine CALDERON, gestion de l'événementiel

Mail : [Christine.calderon@univ-avignon.fr](mailto:Christine.calderon@univ-avignon.fr)

T : 04 90 16 26 16

P : 06 40 14 87 57

<http://univ-avignon.fr>

---

Campus Hannah Arendt – Le hall de l'ancien hôpital, fondé en 1354, accueille les statues du chevalier Rascasse, de Bénézet et le tableau du mythe de la Tarasque



L'ancienne pharmacie du XVIIIe de l'hôpital Ste Marthe



Campus Hannah Arendt, bâtiment Sud – escalier à double vis

## Aix-Marseille Université



Aix-Marseille Université est la plus grande université francophone et compte aujourd'hui plus de

80 000 étudiants dont 10 000 étrangers et 8 000 personnels.

Propriétaire de son patrimoine, elle est répartie sur 9 villes, organisée en 5 campus aux standards internationaux regroupant 58 sites qui prennent place aussi bien en cœur de ville qu'au sein du parc national des calanques.

Choisir Aix-Marseille Université, c'est faire le choix d'une université pluridisciplinaire qui s'affirme comme actrice incontournable de son territoire. Elle participe ainsi activement à son rayonnement aussi bien au niveau local qu'international.



Patio de la faculté de droit et de science politique Aix-en-Provence

---

### Contact :

Clara BUFI, directrice de la communication

Mail : [Clara.bufi@univ-amu.fr](mailto:Clara.bufi@univ-amu.fr)

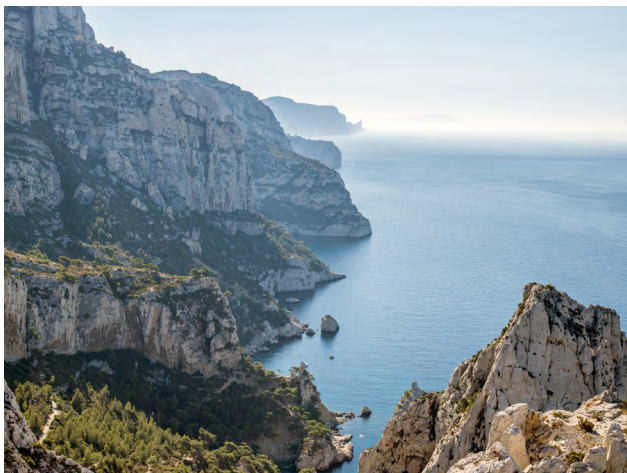
T : 04 91 39 65 14

<http://www.univ-amu.fr>

---



A proximité de la Mer Méditerranée



Vue nocturne du nouveau bâtiment Hexagone, sur le campus de Luminy



L'Institut de Management Public et Gouvernance Territoriale (IMPGT)

## Université Côte d'Azur



Ouverte sur l'Europe et le monde, Université Côte d'Azur offre un environnement de formation, de recherche et d'innovation de très haut niveau.

Implantée au cœur d'un territoire d'exception, entre mer et montagne, Université Côte d'Azur compte 19 sites sur tout le territoire azuréen, de Cannes à Nice, de Sophia Antipolis à Menton.

Elle offre une riche palette de sites aux architectures variées, du 19<sup>ème</sup> siècle aux bâtiments contemporains signés d'architectes de renommée internationale, dont certains surplombant la Méditerranée abritent un patrimoine scientifique, culturel, architectural, et historique exceptionnel.

Université Côte d'Azur compte également à Cannes un campus dédié à l'audiovisuel, comprenant plateaux de tournage, studios radio, d'enregistrement et de montage.



Vue de Nice et du littoral depuis la mer

---

### Contact :

Dominique BROSSARD, responsable du pôle mécénat et valorisation du patrimoine

Mail : [pole-val-patrimoine@univ-cotedazur.fr](mailto:pole-val-patrimoine@univ-cotedazur.fr)

P : 06 46 36 22 36

<https://univ-cotedazur.fr/universite/patrimoine>

---





Salle des Actes, Château de Valrose



Théâtre, Grand escalier, Domaine de Valrose



## Université de Toulon



L'Université de Toulon (UTLN) est une jeune université qui accueille 10 000 étudiants.

Elle dispose de deux campus au sein de la métropole toulonnaise en bord de mer : un parc de 35 hectares à La Garde avec plusieurs architectures de bâtiments datant de 1968 à 2013 et un campus au centre-ville de Toulon dont le dernier bâtiment ouvert en 2014 dispose dans la plateforme Telomedia de plateaux de tournage modulables sur fond vert.

L'Université de Toulon a déjà accueilli les tournages de téléfilms et d'émissions télé.



Toulon, plus belle rade d'Europe

---

### Contact :

Eric CHAUZU, responsable communication

Mail : [chauzu@univ-tln.fr](mailto:chauzu@univ-tln.fr)

T : 04 94 14 28 69

[www.univ-tln.fr](http://www.univ-tln.fr)

---

Telomedia, 400m<sup>2</sup> dédiés à la production A.V. et numérique



Nouveau Campus au centre ville, Toulon



Campus de La Garde, 35 hectares d'espaces et bâtiments variés





---

Pour toute autre demande en France :

France Universités  
[communication@franceuniversites.fr](mailto:communication@franceuniversites.fr)

[www.franceuniversites.fr](http://www.franceuniversites.fr)

---



France Universités est une association Loi de 1901 qui rassemble les dirigeants exécutifs des universités et établissements d'enseignement supérieur et de recherche afin de porter la voix et les valeurs des universités dans le débat public. Elle comprend actuellement une centaine de membres votant (présidents d'université, directeurs d'écoles normales supérieures, d'INP, d'INSA, administrateurs généraux) mais également des membres associés.







