



L'Université :
Un site, plusieurs lieux de tournage !

 France
Universités



Introduction

Avec plus de 18 millions de mètres carrés de parc immobilier et 30% du bâtiment public, les universités et grands établissements constituent une ressource importante de lieux de tournage. Sur un même lieu, une multitude de décors existent. Souvent identifiés pour leurs amphithéâtres, ces établissements regorgent d'une grande diversité d'espaces à louer : bibliothèques, équipements sportifs, laboratoires, amphithéâtres, salles de cours, couloirs et bureaux sont à découvrir partout en France.

Sommaire

Auvergne-Rhône-Alpes	
Université Grenoble Alpes	8
Université Jean Moulin Lyon 3	10
Université Lumière Lyon 2	12
Bourgogne-Franche-Comté	
Université de Franche-Comté.....	14
Bretagne	
Université Bretagne Sud.....	16
Université de Rennes 1.....	18
Corse	
Université de Corse Pasquale Paoli.....	20
Grand Est	
Université de Haute Alsace.....	22
Université de Reims Champagne-Ardenne.....	24

Hauts-de-France	
Université de Picardie Jules Verne.....	26

Ile-de-France	
CentraleSupélec.....	28
Chimie ParisTech - PSL.....	30
CY Cergy Paris Université.....	32
Le Conservatoire national des arts et métiers.....	34
Institut national du patrimoine.....	36
Observatoire de Paris.....	38
Sciences Po.....	40
Université de Versailles Saint-Quentin-en-Yvelines.....	42
Université Gustave Eiffel.....	44
Université Paris 1 Panthéon-Sorbonne.....	46
Université Paris Cité - site Observatoire.....	48
Université Paris Cité - site Odéon.....	50
Université Paris Cité - site Paris Rives Gauche.....	52
Université Paris Nanterre.....	54
Université Paris-Saclay.....	56
Université Sorbonne Nouvelle - Campus Nation.....	58

Nouvelle-Aquitaine	
La Rochelle Université.....	60

Université Bordeaux Montaigne.....	62
Université de Bordeaux.....	64

Occitanie	
Université de Nîmes.....	66
Université de Perpignan Via Domitia.....	68
Université Paul-Valéry Montpellier 3.....	70

Provence-Alpes-Côte d’Azur	
Avignon Université.....	72
Aix-Marseille Université.....	74
Université Côte d’Azur.....	76
Université de Toulon.....	78

Université Grenoble Alpes



L'Université Grenoble Alpes est implantée principalement sur 2 campus :

- Le domaine universitaire : campus paysager à l'américaine avec 110 hectares d'espaces verts en cœur d'agglomération. Il réunit des bâtiments des années 1970, des œuvres d'art monumentales et de nouveaux bâtiments à l'architecture contemporaine.
- Le campus ouest : campus scientifique et technologique avec des bâtiments high-tech, salles blanches, grands instruments internationaux...

Entourés de montagnes, ces deux territoires universitaires proposent des univers variés et des perspectives de décors et d'images exceptionnelles en toute saison.



Place centrale du Domaine universitaire avec la bibliothèque Joseph Fourier

Contact :

Anne PRADILLON, directrice de la communication

Mail : anne.pradillon@univ-grenoble-alpes.fr

T : 04 76 01 27 96

P : 06 70 73 24 12

www.univ-grenoble-alpes.fr

Campus technologique Minatec



Campus technologique Minatec



Domaine universitaire en hiver, avenue centrale

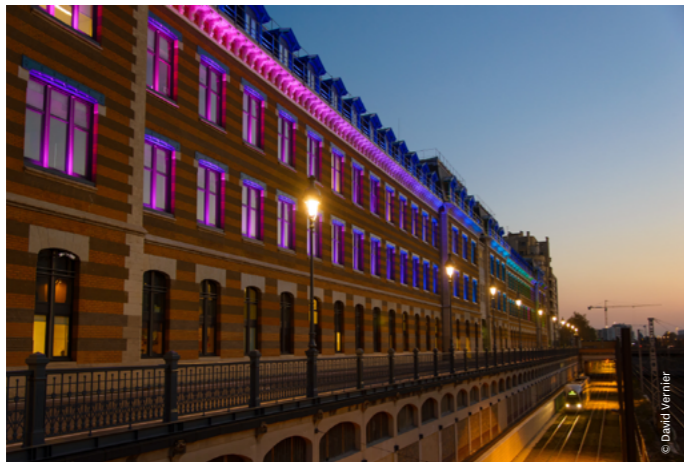
Université Jean Moulin Lyon 3



L'Université Jean Moulin Lyon 3 est une « université dans la ville », bien connectée au réseau des transports publics et aux centres d'activités économiques.

Dotée d'un patrimoine immobilier très riche et diversifié de plus de 100 000 m², l'Université s'étend sur 3 campus de Lyon à Bourg-en-Bresse : Le campus de l'ancienne Manufacture des Tabacs (Lyon 8ème arrondissement), labélisée « patrimoine du 20ème siècle », le campus des quais (Lyon 7ème arrondissement), situé au cœur du quartier historique des universités lyonnaises, le campus de Bourg-en-Bresse, qui occupe l'ancien hospice de la Charité.

Découvrez le campus de la Manufacture des Tabacs avec la visite virtuelle et le guide en ligne « Laissez-vous conter la Manu » : <http://www.univ-lyon3.fr/>



Bâtiment de la Manufacture des Tabacs

Contact :

Almudena GARRIDO BARBA, chargée de programmation et gestion de données

Mail : dirpat@univ-lyon3.fr

T : 04 78 78 78 26

<http://www.univ-lyon3.fr/>

Campus de Bourg-en-Bresse



Campus des Quais : Palais de l'Université



Campus des Quais : Cœur d'Îlot

Université Lumière Lyon 2



L'Université Lumière Lyon 2 est implantée au cœur de la Métropole de Lyon sur deux campus principaux et trois sites complémentaires (Site Rachais et Musée des Moulages, Ecully, Le Vinatier).

Le campus des Berges du Rhône, en plein centre-ville de Lyon, se trouve dans un ensemble de bâtiments conçus par l'architecte Abraham Hirsch et construits à la fin du 19^e siècle pour implanter la Faculté de médecine, puis à partir des années 30, les Sciences Humaines. Le Palais Hirsch, la cour d'honneur, l'amphithéâtre Laprade, sont de prestigieux décors.

Le campus Porte des Alpes, plus moderne est l'œuvre de René Dottelonde en collaboration avec Jean Prouvé. Construit au début des années 1970, entre Bron et Saint-Priest, le campus a été conçu pour fonctionner de manière autonome, organisé autour d'une rue intérieure qui est ponctuée par de multiples lieux de vie étudiante (le patio, le Forum, l'Amphithéâtre Culturel, la bibliothèque, la Maison des étudiants...).



Palais Hirsch, Campus Berges du Rhône

Contact :

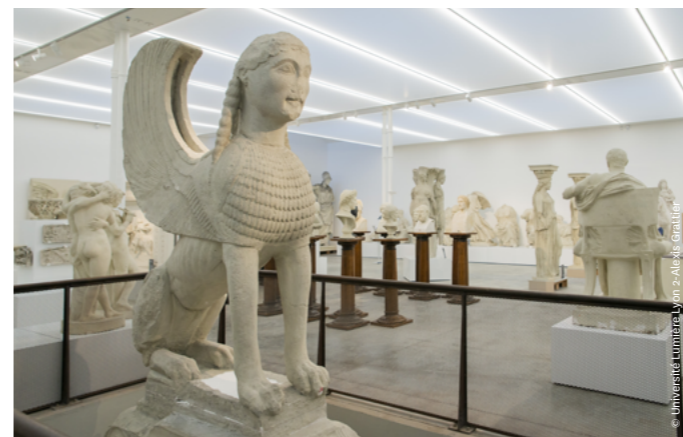
Direction de la communication, du
protocole et de l'évènementiel

Mail : evenements@univ-lyon2.fr

Mail : communication@univ-lyon2.fr

www.univ-lyon2.fr

Forum, Campus Porte des Alpes



Musée des Moulages, Site Rachais



Bibliothèque Universitaire Chevreur

Université de Franche-Comté



L'université de Franche-Comté est l'une des dix plus anciennes universités françaises. Elle a traversé 600 ans d'histoire et s'est développée sur 5 ville-campus au cœur de la Franche-Comté. L'établissement propose ainsi un panel de bâtiments anciens, témoins de son histoire ; de l'observatoire astronomique datant de 1878, aux amphithéâtres d'enseignement mais aussi des immeubles contemporains aux infrastructures modernes et épurées avec des espaces numériques innovants.

A Besançon 3 campus s'étendent sur la ville dont le Campus-parc de la Bouloie, vert et arboré, qui s'étend sur 20ha. Le Campus Mégevand, situé dans le centre ancien, habrite les hôtels particuliers historiques de la ville et bénéficie de la proximité du Parc de la Gare d'eau et de la vue imprenable sur la citadelle, patrimoine mondial de l'Unesco. Le campus des Hauts-de-Chazal à proximité du centre hospitalier universitaire est une petite cité dans la ville où évoluent nos étudiants futurs professionnels de santé.

Dans le Nord Franche-Comté : Le campus de Belfort est réparti sur le Techn'Hom avec ses laboratoires aux technologies de pointe, spécialisés en hydrogène énergie et dans la vieille ville sous le regard bienveillant du Lion de Belfort. Le second campus à Montbéliard dispose de bâtiments récents à l'architecture contemporaine, offrant un environnement de travail agréable et spacieux.

A Lons-le-Saunier, nos étudiants évoluent au cœur du massif Jurassien et proche des vignobles et à Vesoul, capitale de la logistique industrielle, dans des locaux modernes face à un lac agréable de 86 hectares.



Campus Hauts-de-Chazal

Contact :

Service communication de l'université de Franche-Comté

Mail : communication@univ-fcomte.fr

T : 03 81 66 58 09/ ou 58 11

www.univ-fcomte.fr

La Gare d'Eau et la Citadelle de Besançon



La Salle du conseil-UFR STGI- Belfort



Salon Preclin-Ufr SLHS

Université Bretagne Sud



L'Université Bretagne Sud, est depuis sa création, un établissement à taille humaine, installée sur 3 campus : Vannes, Lorient et Pontivy. Fondée, il y a près de 25 ans, ses bâtiments et équipements sont résolument modernes et accueillants. Situés à proximité de la mer et en cœur de ville, les campus conjuguent espaces de verdure, lieux d'études innovants... Ces bâtiments répondent aux nouvelles normes environnementales et ont été conçus pour une expérience pédagogique de qualité.

- Salles d'innovation pédagogique
- Amphithéâtres modernes et lumineux
- Des laboratoires de recherche et des plateformes technologiques de haut niveau spécialisées : matériaux, hydrogène, agroalimentaire.
- Vastes halls d'accueil

Nos équipes sont à l'écoute de vos besoins et vous accompagneront dans la réalisation de vos projets.



Un bâtiment digne de l'industrie du futur sur le campus de Lorient. L'architecture extérieure est aussi surprenante à l'intérieur.

Contact :

Linda LE METAYER, service communication

Mail : communication@univ-ubs.fr

P : 06 68 78 11 00

www.univ-ubs.fr

L'Université se situe à proximité de la mer.

Deux bateaux de voile sont installés sur le campus de Lorient.



Un bâtiment en forme de «paquebot», au cœur d'un parc paysagé sur le campus de Lorient



Moderne et vaste hall d'entrée de la Faculté de Droit sur le campus de Vannes

Université de Rennes



Université de Rennes - Bretagne. Pluridisciplinaire, l'Université de Rennes est basée à Rennes et est implantée sur plusieurs sites en Bretagne. Elle offre un espace stimulant et créatif, plébiscité pour sa qualité de vie. 3 campus à Rennes :

- Beaulieu, abritant l'une des plus belles collections scientifiques universitaires de France, notamment en zoologie et en instruments scientifiques ;
- centre-ville, disposant d'un patrimoine architectural exceptionnel : un ancien séminaire du diocèse de Rennes, une chapelle, une impressionnante verrière de 21x28m recouvrant la bibliothèque universitaire
- Villejean santé, regroupant les disciplines de santé.

Des sites en bord de mer : Saint-Malo, Lannion, Saint-Brieuc et 2 stations biologiques : Paimpont au cœur de la forêt de Brocéliande et Bailleron, île privative dans le golfe du Morbihan.

La mise à disposition de ces espaces est l'occasion de valoriser ce patrimoine insolite, souvent méconnu.

Visite virtuelle des locaux et des campus : <https://univ-rennes.plateforme360.fr/>



Cloître de la Faculté des sciences économiques - campus centre - Rennes (35)

Contact :

Sonia JABET, responsable gestion locative

Mail : gestion-locative@univ-rennes.fr

P : 06 99 93 96 83

www.univ-rennes.fr

Ile de Bailleron - Golfe du Morbihan (56)



Collections scientifiques - Galerie de zoologie - campus de Beaulieu - Rennes (35)



Verrière de la bibliothèque universitaire - campus centre - Rennes (35)

Université de Corse Pasquale Paoli



L'Université de Corse Pasquale Paoli offre une grande variété de lieux de tournage dans toute la Corse :

- 2 campus modernes dans la ville de Corte au centre de l'île, au pied des montagnes.
- 1 bâtiment historique au cœur de la vieille ville : le Palazzu Naziunale, siège du gouvernement du Général Paoli au XVIII^e siècle, qui abrite aujourd'hui le Fab Lab universitaire.
- 1 site à Cargèse, l'Institut d'Etudes Scientifiques, haut lieu de rencontres internationales. Site en pleine nature, équipé de bâtiments modernes, jardins, accès direct mer et côte rocheuse.
- 1 site à Ajaccio, dédié à la recherche en énergies renouvelables. Site équipé de bâtiments modernes, en pleine nature, vue mer, champ de panneaux photovoltaïques.
- 1 site à Bastia-Biguglia, entre mer et étang, dédié à la recherche halieutique. Site équipé de bâtiments modernes, présence de bassins, parc arboré, accès direct plage de sable.



Palazzu Naziunale à Corte

Contact :

Sylvia FLORE, responsable de la communication
Mail : flore@univ-corse.fr
T : 04 95 45 02 71
www.universita.corsica

Institut d'études scientifiques de Cargèse



Centre de recherche Georges Peri à Ajaccio



Campus Grimaldi à Corte

Université de Haute-Alsace



Née des besoins de l'industrie, l'Université de Haute-Alsace est aujourd'hui un établissement d'enseignement supérieur et de recherche pluridisciplinaire. Son implantation géographique au cœur des trois frontières marque également son ADN d'une teinte transfrontalière, qui se retrouve elle aussi à tous les niveaux de son activité.

L'Université de Haute-Alsace offre une variété de type de campus :

- 3 campus à Mulhouse dont un grand campus vert, ouvert à l'américaine (Illberg) et un campus atypique au sein d'un ancien site industriel (Fonderie),
- 2 campus à Colmar : un implanté au cœur du vignoble alsacien et un à proximité du centre ville.



Une ancienne usine textile reconverte en bibliothèque lumineuse

Contact :

Sophie DORN, responsable communication

Mail : sophie.dorn@uha.fr

P : 06 16 31 42 62

www.uha.fr

Un campus au cœur du vignoble alsacien



Un ancien site industriel reconverti en campus universitaire



Un campus vert ouvert sur le centre ville de Mulhouse

Université de Reims Champagne-Ardenne



Située dans l'emblématique cité des Sacres et au cœur du vignoble Champenois, l'université de Reims Champagne-Ardenne s'est développée sur un territoire riche par son histoire et son patrimoine. Avec ses 5 sites de formations (Reims, Troyes, Charleville, Châlons-en-Champagne et Chaumont), l'URCA dispose d'une grande variété de lieux et de styles architecturaux.

Le potentiel de ses décors où se mêlent des œuvres anciennes, comme le campus originel du Moulin de la Housse de Marcel Lods, la corolle des amphithéâtres d'André Dubard de Gaillarbois ou encore la mosaïque de Raoul Ubac et des édifices plus contemporains, comme la monumentale bibliothèque Robert de Sorbon, édifiée à l'image d'un livre ouvert, font de l'URCA un lieu à part entière pour l'accueil de tournages.



Campus Moulin de la Housse

Contact :

Marie Odette VICTOR, directrice de la communication
Mail : marie-odette.victor@univ-reims.fr
T : 03 26 91 39 41
www.univ-reims.fr

Bibliothèque Robert de Sorbon extérieur



Bibliothèque Robert de Sorbon intérieur



Corolle des amphithéâtres campus Croix-Rouge, aussi appelés coquilles

Université de Picardie Jules Verne

L'Université de Picardie Jules Verne, qui fête ses 50 ans en 2019, regroupe 30 000 étudiants et 35 laboratoires de recherche dans la Somme, l'Aisne et l'Oise.

Elle est un acteur majeur de la formation initiale et continue, en ayant été lauréate deux années de suite de l'appel à projets NCU.

Le nouveau pôle universitaire Citadelle, imaginé par Renzo Piano et le logis du Roy, monument historique du XVI^{ème} siècle, sont des sites anciens et prestigieux. Le bâtiment G du campus du Thil est, quant à lui, un site d'architecture contemporaine. Ces 3 lieux remarquables vous donneront envie d'y installer vos caméras !



Vue sur la ville d'Amiens depuis la Citadelle

Contact :

Vincent NIOT, vice-président du CA en charge des

Moyens

Mail : vincent.niot@u-picardie.fr

T : 03 22 82 72 69

www.u-picardie.fr

Campus universitaire du Thil qui regroupe les études de santé



Place d'Armes du pôle Citadelle (SHSP, langues, lettres, histoire-géo, ESPE)



Logis du Roy qui accueille des colloques scientifiques et internationaux

CentraleSupélec



Ouvert en septembre 2017, le nouveau campus de CentraleSupélec, Grande Ecole d'Ingénieur, membre de l'Université Paris-Saclay, s'étend sur 105 000 m² répartis en trois bâtiments :

Le bâtiment Eiffel (48 000 m²) abrite des salles de cours, des laboratoires, un grand amphithéâtre (900 places), des salles événementielles et de grands espaces de coworking organisés autour d'une rue intérieure, la diagonale.

Le bâtiment Bouygues (25 000 m²) accueille également des salles de cours, laboratoires mais aussi un théâtre et un gymnase intérieur. Des arbres sortent des sols bétonnés et un grand patio apporte beaucoup de lumière et de verdure.

Le bâtiment Bréguet (32 000 m²), inauguré en 1974, est le bâtiment historique. En cours de réhabilitation, il compte pour le moment de nombreux espaces inoccupés.

La diversité des espaces proposés à la location permet toutes les configurations envisagées avec un grand confort logistique (espace pour les loges, cantine intérieure, stationnement, ...).



Entrées ouest des bâtiments Eiffel et Bouygues

Contact :

Cécile ARPIN, responsable relation client événementiel,

Mail : cecile.arpin@centralesupelec.fr

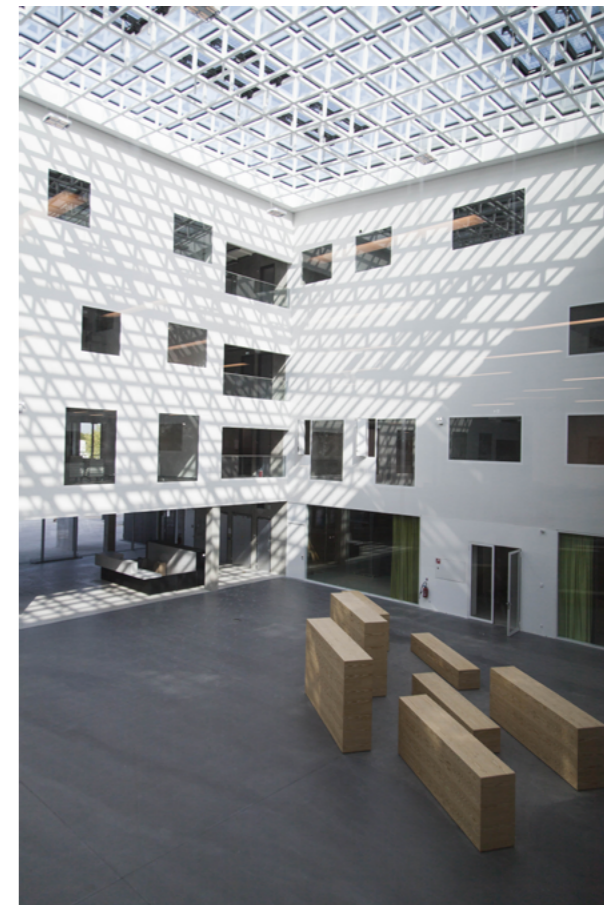
T : 01.75.31.62.77

www.centralesupelec.fr

Espace capable donnant sur patio, bâtiment Bouygues



Long couloir et terrasses



L'atrium, bâtiment Eiffel

Chimie ParisTech - PSL



Chimie ParisTech - PSL dispense une formation d'excellence originale et complète, du bachelor au doctorat, tout en menant une recherche de pointe couvrant l'ensemble du spectre de la chimie. Classée avec l'Université PSL à la première position comme université française dans le classement THE (*Times Higher Education*) et la seconde dans celui de Shanghai pour l'année 2022, l'école forme des ingénieurs chimistes généralistes dotés d'un sens de l'innovation aigu. Chimie ParisTech - PSL développe de nombreux partenariats industriels et académiques tant au niveau national qu'international.



Bibliothèque

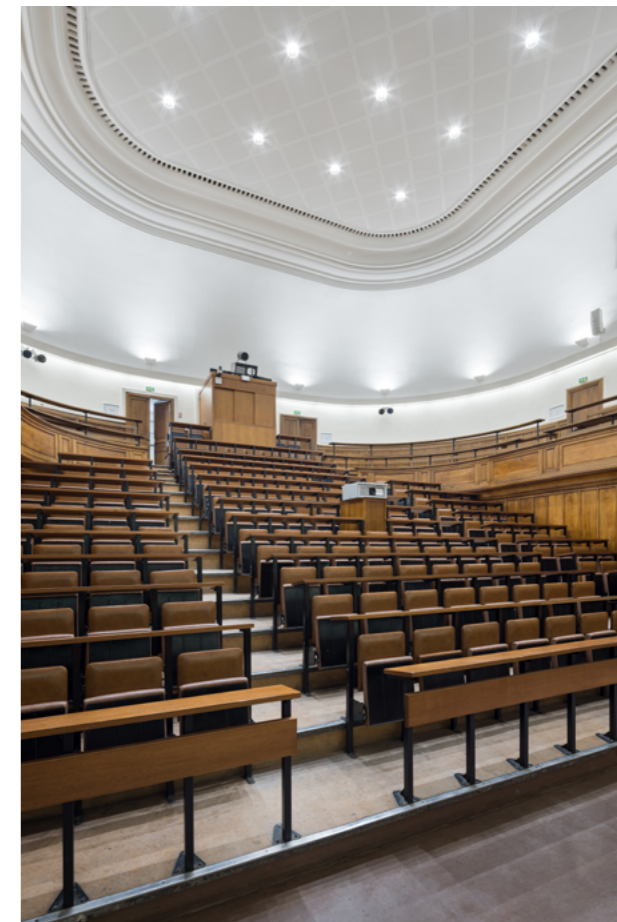
Contact :

Mélinda TOEN, chargée de communication
Mail : melinda.toen@chimieparistech.psl.eu
T : 01 44 27 67 12
www.chimieparistech.psl.eu

Vue extérieure du bâtiment



Grande galerie



Amphithéâtre Friedel

CY Cergy Paris Université



CY Cergy Paris Université est une université pluridisciplinaire de l'ouest francilien fondée en 1991. Elle compte 20 000 étudiants.

Lauréate du prestigieux programme « Initiative d'Excellence », elle se donne pour mission de former les nouvelles générations aux enjeux d'un monde complexe et globalisé. Son architecture est diverse et variée selon les sites où vous vous trouvez.

Les 10 sites sont répartis sur différents départements du Val-d'Oise aux Yvelines. L'Université de Cergy-Pontoise possède différents amphithéâtres, extérieurs et halls qui pourraient vous intéresser. Venez vous rendre compte par vous-même des choix proposés.



Amphithéâtre Larousse, bâtiment des Chênes 2

Contact :

Véronique FINANCE, responsable des manifestations

Mail : veronique.finance@u-cergy.fr

T : 01 34 25 67 51

P : 06 98 77 87 62

www.cyu.fr

Bâtiment central des Chênes 1



Salle de conférence Simone Veil, bâtiment des Chênes 1



Hall, bâtiment des Chênes 1

Le Conservatoire national des arts et métiers

le cnam

Situé au cœur de Paris, le Conservatoire national des arts et métiers est installé depuis sa création en 1794 dans les prestigieux bâtiments de l'ancien prieuré de Saint-Martin des Champs.

Grand établissement d'enseignement supérieur, il dispose d'un patrimoine architectural, scientifique et technique exceptionnel, mariant aussi bien des amphithéâtres et des laboratoires de recherche que des cours extérieures, des salles de réception ou d'exposition.

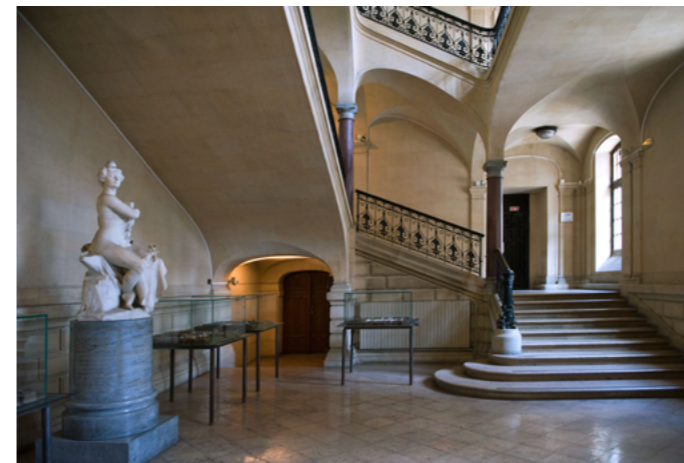


Cour d'honneur

Contact :

Mail : tournages@cnam.fr
www.cnam.fr

Escalier d'honneur



Galerie d'honneur



Musée des arts et métiers

Institut national du patrimoine



L'INP est un établissement d'enseignement supérieur du ministère de la culture. Il a pour mission la formation des conservateurs du patrimoine et des restaurateurs qualifiés pour travailler sur les collections publiques.

Son département des restaurateurs est installé dans la manufacture des allumettes à Aubervilliers, un site industriel du début du XXe siècle de 4000 m² entièrement réhabilité pour les besoins de la formation des restaurateurs du patrimoine, élèves et professionnels.

Des visites commentées du site et des ateliers de restauration peuvent être organisés sur demande, en complément de la location d'espaces.



Salle de conférence de 100 m² pouvant accueillir jusqu'à 120 personnes

Contact :

Sophie SEYER, secrétaire générale

Mail : espaces.aubervilliers@inp.fr

T : 01 44 41 16 63

<https://www.inp.fr/privatisation-despaces>

500 m² d'ateliers de restauration pour la peinture, la sculpture, le mobilier, les arts graphiques, les arts du feu, les arts textiles et la photographie



Espace extérieur de 2000 m² (longueur : 165 m, largeur : 12 m) pour des cocktails ou des tournages



L'espace extérieur, vaste et lumineux, est ouvert sur une cheminée classée au titre des monuments historiques

Observatoire de Paris



L'Observatoire de Paris est un grand établissement public de recherche en astrophysique et domaines connexes, membre de l'Université PSL.

Son histoire riche de 350 ans lui confère une implantation exceptionnelle sur 3 sites :

- À Paris, cœur historique, ancien domaine royal fondé par Louis XIV et l'académie des sciences
- À Meudon, domaine national
- À Nançay, en Sologne à 200 km de Paris (site de radioastronomie)

Des bâtiments classés au titre de « monuments historiques » aux espaces verts protégés, ses décors sont multiples et accueillent des évènements des prestige nationaux et internationaux et des tournages en équipe réduite, et le plus souvent en lien avec les sciences. Les tournages sont privilégiés le samedi. Toute demande est étudiée.

Retrouvez-nous pour une visite virtuelle sur notre site 350ans.obspm.fr



Cour nord, site Paris

Contact :

Odile MARCEL-MONTIEL, cheffe de projet évènementiel
 Mail : contact.evenementiel@observatoiredeparis.psl.eu
 T : 01 40 51 22 97
 P: 06 07 56 43 54
www.obspm.fr

Coupole Arago, site Paris



Salle Cassini site Paris



Parc sud et façade sud, bâtiment Perrault, site Paris

Sciences Po

SciencesPo

Depuis 1872, Sciences Po se donne pour mission de former des esprits libres et des acteurs engagés au service de la société. Elle place l'excellence académique et l'ouverture sociale au cœur de ses valeurs. La singularité de son projet pédagogique s'illustre par une démarche pluridisciplinaire ancrée dans les sciences humaines et sociales, une forte ouverture internationale et une capacité à allier savoirs fondamentaux et expertise professionnelle grâce à ses 274 enseignants-chercheurs et 4300 enseignants vacataires.

Idéalement situé au cœur de Paris, à Saint-Germain-des-Prés, le campus parisien de Sciences Po dispose de différents sites qui peuvent constituer autant de décors pour vos tournages.



cour Ladreit de Lacharrière 1, place Saint-Thomas d'Aquin

Contact :

Nathalie MASSONI, directrice adjointe de la communication

Mail : nathalie.massoni@sciencespo.fr

T : 01 45 49 59 87

P : 06 60 52 42 18

www.sciencespo.fr

Entrée du 27, rue Saint-Guillaume



cloître/cour René Seydoux du 1, place Saint-Thomas d'Aquin



Jardin du 27, rue Saint-Guillaume

Université de Versailles Saint-Quentin-en-Yvelines



L'Université de Versailles Saint-Quentin-en-Yvelines (UVSQ) est une université récente et bien desservie qui compte 5 sites dans les Yvelines. À moins de 30 km de Paris l'UVSQ propose ses 2 campus aux universités riches et variés :

- À Guyancourt un campus ouvert sur 60 ha de parc en cœur de ville ; vastes bâtiments des années 90, halls, amphis, mezzanines et parkings souterrains ; une bibliothèque d'architecte lumineuse et spacieuse ; une maison étudiante résolument moderne, des laboratoires etc.
- À Versailles, le campus des sciences est installé dans un parc historique. Sa bibliothèque d'architecte date de 2013.



Bibliothèque universitaire de Saint-Quentin-en-Yvelines

Contact :

Estelle DANTON, assistante de direction et communication événementielle

Mail : communication@uvsq.fr

T : 01 39 25 78 63

www.uvsq.fr

Campus de Saint-Quentin-en-Yvelines, hall du bâtiment Vauban



Faculté de Droit et science politique, salle d'étude



Faculté de Droit et science politique, le hall

Université Gustave Eiffel



Pour organiser vos événements ou réaliser vos tournages, l'Université Gustave Eiffel vous accueille dans un cadre verdoyant situé au cœur du Grand Paris.

Campus atypique, l'UPEM vous propose différents espaces et lieux d'échanges (100 000 m²) répartis sur 13 bâtiments aux architectures originales et ambitieuses.

Réunissant 6 établissements d'enseignement supérieur et de recherche, l'Université Gustave Eiffel vous offrira un patrimoine immobilier d'exception.



Parvis de la bibliothèque Georges Perec

Contact :

Véronique SALOMÉ, responsable du service de coordination événementiel
 Mail : veronique.salome@univ-eiffel.fr
 T : 01 60 95 72 10
www.univ-gustave-eiffel.fr

Parvis de la Maison de l'Étudiant



Hall du bâtiment Lavoisier



Coursive du gymnase de La Haute Maison

Université Paris 1 Panthéon-Sorbonne



Implantée au cœur du Quartier latin et de son effervescence, héritière du glorieux passé du collège fondé par Robert de Sorbon au XIIIe siècle, tournée vers l'international et l'innovation depuis sa création en 1970, l'université Paris 1 Panthéon-Sorbonne ambitionne de constituer l'un des pôles mondiaux de savoir dans les sciences humaines et sociales.

Sa devise : *Hic et ubique terrarum*, Ici et partout sur la Terre.



Espace attenant aux amphis 3 et 4, la prestigieuse galerie Soufflot est idéale pour l'organisation de tournages ou de salons

Contact :

Gaëtan PINCHIORRI, assistant de direction
 Mail : gaetan.pinchiorri@univ-paris1.fr
 T : 01 44 07 78 63
www.pantheonsorbonne.fr

Bâtit sous une forme ronde boisée et dont le haut de l'estrade est peint d'un paysage dans un style néo-impressionniste, l'amphi Oury peut accueillir 230 personnes pour l'organisation de conférences ou d'assemblées générales



L'amphi Descartes, pouvant accueillir 280 personnes, se révèle être une salle parfaite pour une conférence digne de ce nom.



Datant de 1770, cette cour très lumineuse est ouverte sur le Panthéon et peut servir de décor pour un tournage

Université Paris Cité - site Observatoire



Située au cœur de Paris, à proximité du Sénat et du jardin du Luxembourg, la Faculté de Pharmacie de Paris s'étend sur 34 000 m² dans des bâtiments datant pour la plus grande partie de la fin du XIXe siècle.

Elle abrite des salles de cours et de travaux pratiques, quatre amphithéâtres, un musée de matière médicale, un jardin botanique de 3 436 m² ainsi que des salles de prestige.

Tous ces lieux sont disponibles à la location.



Façade et cour d'Honneur de la faculté

Contact :

Samantha CONTI, responsable de communication et événementiel
 Mail : communication.pharma@u-paris.fr
 T : 01 76 53 24 15
www.pharmacie.u-paris.fr

Hall d'Honneur



La salle de Actes

La coursive



Université Paris Cité - site Odéon



Dotée d'un patrimoine immobilier prestigieux, l'Université Paris Cité s'ouvre à vos projets et met à votre disposition des lieux insolites pour des scénographies diversifiées.

Son patrimoine scientifique et technique exceptionnel offre une multitude de décors : salons, halls majestueux, couloirs, galeries mais également bibliothèques, aménagements sportifs, laboratoires, amphithéâtres, salles de cours, bureaux, patios arborés et terrasses.

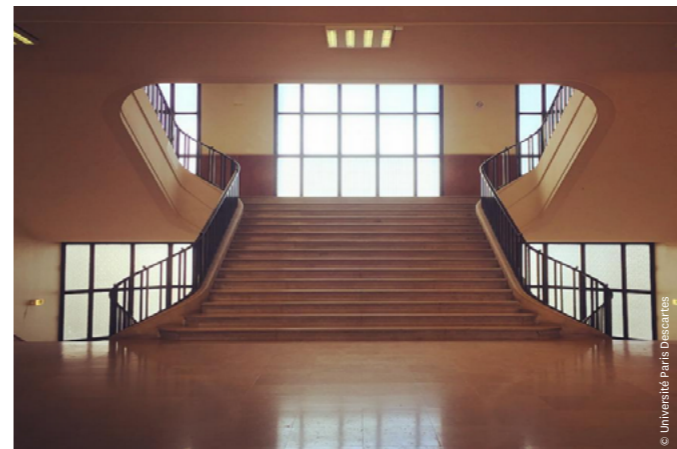
Ces lieux, propices à la création, constituent un formidable cadre et une source d'inspiration pour vos tournages.



Contact :

Julie GOUDARD, chargée des locations d'espaces événementiel
 Mail : julie.goudard@parisdescartes.fr
 T : 01 76 53 17 28
<https://u-paris.fr/>

Escalier, site des Saints-Pères



Hall d'Honneur



Vue de la terrasse Ambroise Paré

Université Paris Cité - site Paris Rives Gauche



Louer les espaces du campus de l'Université Paris Cité, au cœur du site Paris rives gauche, à deux pas de la Bibliothèque François-Mitterrand, c'est possible !

Ouverte sur la ville, le site Paris rives gauche de l'Université Paris Cité vous accueille pour l'organisation de vos tournages de films.

Notre équipe est à l'écoute de vos besoins et vous accompagne dans vos projets.



Contact :

Inès LASSOUED, responsable du pôle événementiel

Mail : ines.lassoued@parisdescartes.fr

T : 01 57 27 59 83

<https://u-paris.fr/>



Université Paris Nanterre



L'Université Paris Nanterre est aujourd'hui une perle rare en région parisienne qui offre une multitude de décors : un vrai campus de 32 hectares, 24 bâtiments présentant des architectures et des ambiances variées (bâtiments d'époque années 60 jusqu'aux constructions récentes des années 200), des équipements sportifs exceptionnels. Nous offrons une multitude de décors : salons, halls majestueux, couloirs, galeries mais également bibliothèques, équipements sportifs (piste d'athlétisme, terrains de tennis, dojo, mur d'escalade, piscine olympique..), théâtre, laboratoires, amphithéâtres, salles de cours, bureaux, patios arborés, terrasses et parkings souterrains. Nous mettons à votre disposition des lieux insolites pour des scénographies diversifiées.

Notre campus, situé à proximité de Paris, est très bien desservi par les transports et situé à proximité de l'A86. N'hésitez pas à contacter notre équipe qui sera vous accompagner dans votre projet.



Amphithéâtre de l'Université Paris Nanterre

Contact :

Sabrina VINCENT, chargée de communication événementielle

Mail : svincent@parisnanterre.fr

T : 01 40 97 74 54

P : 06 98 54 75 78

www.parisnanterre.fr

Vue aérienne de l'Université Paris Nanterre



Piscine olympique de l'Université Paris Nanterre



Allée extérieure de l'Université Paris Nanterre

Université Paris-Saclay

L'Université Paris-Saclay, université de recherche intensive au spectre disciplinaire large, s'étend sur 7 campus dans le sud de Paris (à Orsay, Châtenay-Malabry, Sceaux et Cachan) qui représentent au total 500 000 m² de surfaces bâties des années 1950 à ce jour et dispose de nombreux espaces inoccupés.

Nos campus disposent d'un grand parc botanique, de nombreux amphithéâtres et salles de classe, de laboratoires mais également d'infrastructures sportives, de halles industrielles, tunnels techniques, etc.



Bâtiment IEl (Fontenay-aux-Roses)

université
PARIS-SACLAY
FACULTÉ
DES SCIENCES
D'ORSAY

Contact :

Anne-Karine NICOLAS, service
communication

Mail : anne-karine.nicolas@universite-paris-saclay.fr

T : 01 69 15 75 40

www.universite-paris-saclay.fr

Amphithéâtre (année 70)



Gymnase le Coum (Gif-sur-Yvette)



Salle sous-sol Lure (Orsay)

Université Sorbonne Nouvelle - Campus Nation

Créée en 1970, la Sorbonne Nouvelle délivre des formations de haut niveau en Arts et Médias, Langues, Lettres, Sciences Humaines et Sociales.

Conçu par l'architecte Christian de Portzamparc, le campus Nation ouvrira ses portes à la rentrée 2020 (ouverture des réservations janvier 2021), en proposant des bâtiments certifiés Haute Qualité Environnementale.

Sur 26 000m² situés à proximité immédiate de la place de la Nation, ce campus se compose d'amphithéâtres de 500 et 350 places, d'une salle de spectacles de 120 places, d'une bibliothèque universitaire, d'un plateau TV, d'un studio son, d'une salle de projection, d'une salle d'exposition, de terrasses, etc.



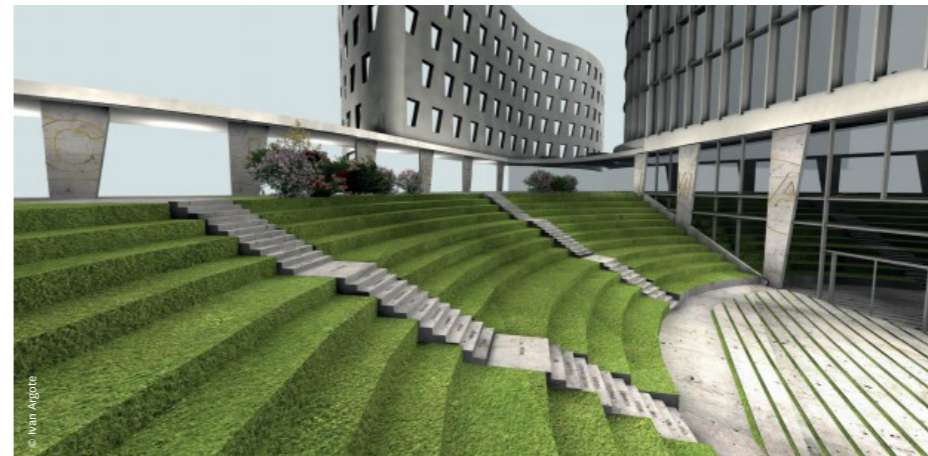
Vue aérienne du campus Nation



Contact :

Amandine BLANCHARD-SCHNEIDER,
 sous-directrice de la communication
 Mail : communication@sorbonne-nouvelle.fr
 T : 01 45 87 79 14
<http://www.univ-paris3.fr/>

Hall des amphithéâtres - projet 1 % artistique



Odéon - projet 1 % artistique

La Rochelle Université

La Rochelle
Université

La Rochelle Université, c'est depuis sa création en 1993, une identité forte et des projets audacieux. Le campus rochelais, situé au cœur de la ville, en bord de mer, à quelques encablures du port, offre un cadre d'exception.

Avec ses 93 300 m², elle est dotée de bâtiments modernes et d'équipements à la pointe de la technologie :

- Une nouvelle Halle sportive de 4000 m²,
- Un Espace Culture avec une salle de spectacle, une salle de répétition, un espace d'exposition...
- Des salles de travail modulables basées sur des pédagogies innovantes
- Des laboratoires de recherches spécialisés autour du Littoral Urbain Durable Intelligent

Nos équipes sont à l'écoute de vos besoins et vous accompagneront dans la réalisation de vos projets.



Un campus à taille humaine, au cœur de la ville

Contact :

Caroline GRAND, directrice de la communication

Mail : communication@univ-lr.fr

T : 05 46 45 85 68

www.univ-larochelle.fr

La Bibliothèque Universitaire, un lieu d'études convivial et studieux



Nouvelle Halle des sports inaugurée en 2018



Des salles de travail modernes, modulables et lumineuses

Université Bordeaux Montaigne



Exclusivement dédiée aux Arts, Lettres, Langues, Sciences humaines et sociales, l'Université Bordeaux Montaigne est implantée sur un campus vert, arboré dans la Métropole de Bordeaux.

Un corps principal de bâtiments datant des années 68, arbore une esthétique harmonieuse. Autour, des constructions emblématiques constituent des marqueurs forts sur ce territoire, comme la Maison des Arts, réalisée par Massimiliano Fuksas en 1994, internationalement connue. Des bibliothèques s'ouvrent sur des décors et ambiances variés, des salles de spectacle et amphithéâtres de dimensions diverses ...

En plein cœur de Bordeaux, au pied de l'église Sainte Croix classée monument historique, l'université possède également un bâtiment construit en 2000 qui abrite un IUT et une école de journalisme (IJBA), dotés d'un plateau TV et multimedia.



L'Amphi 700 - Université Bordeaux Montaigne

Contact :

Isabelle FROUSTEY, responsable communication
 Mail : communication@u-bordeaux-montaigne.fr
 T : 05 57 12 15 98
 P : 06 17 90 68 60
www.u-bordeaux-montaigne.fr

Le Hall central de l'IUT Bordeaux Montaigne



La Maison des Arts - Université Bordeaux Montaigne



Une façade de l'Université Bordeaux Montaigne

Université de Bordeaux



Ouverte et humaniste, l'université de Bordeaux est un lieu de liberté et de créativité. Son implantation sur tout le territoire girondin, comme sa pluridisciplinarité, permettent à l'université de Bordeaux de vous offrir toute une gamme de lieux de tournages, mêlant bâtiments classiques et anciens, atypiques ou modernes, salles d'enseignements, laboratoires de recherche ou bibliothèques d'exception, ainsi que de vastes espaces verts.

À l'Université de Bordeaux, vous disposez d'un large choix pour trouver réponse à vos besoins de tournages et bénéficiez de l'accompagnement d'une équipe expérimentée. N'hésitez pas à nous contacter.



Patio du Pôle universitaire de sciences de gestion - Bordeaux Bastide

Contact :

Juliette PIERSON, cheffe du service événements et locations

Mail : evenements@u-bordeaux.fr

T : 05 40 00 87 60

<https://entreprises.u-bordeaux.fr/congres>

Ancienne chapelle - Agora Haut Carré - Talence



Bibliothèque universitaire des Sciences de l'Homme - Bordeaux Victoire



Atrium - Bordeaux Victoire

Université de Nîmes



Installée au cœur d'une ville chargée d'histoire antique située entre le Pont du Gard, la Méditerranée et les Cévennes, l'Université de Nîmes propose une offre de formation pluridisciplinaire dans des sites classés et prestigieux :

- le fort Vauban, citadelle du XVIIIème siècle transformée en prison puis réhabilitée par l'architecte italien Andrea Bruno en 1995 ;
- le site des Carmes et sa façade de Théâtre de la Renaissance du XIXème siècle qui abrite aujourd'hui des laboratoires scientifiques ;
- le site Hoche, un ancien hôpital rénové en 2013 et son bâtiment neuf dédié à la recherche.

Disposant de plus de 20 000 m², l'université de Nîmes regroupe 1 auditorium 8 amphithéâtres, 78 salles de cours et une bibliothèque universitaire répartie sur 3 étages.



Bibliothèque Universitaire du site Vauban

Contact :

Gaëlle BAPPEL, responsable communication
 Mail : gaelle.bappel@unimes.fr
 T : 04 66 36 45 95
www.unimes.fr

Salle Blanche



Cour du site Hoche



Entrée du site Vauban

Université de Perpignan Via Domitia



Très attachée à son histoire et ancrée dans son territoire, l'Université de Perpignan Via Domitia (UPVD) accueille chaque année 9 500 étudiants. Située entre mer et montagne, elle s'étend à Perpignan sur 3 campus mêlant espaces de vie, de formation, de recherche et d'innovation :

- Le campus principal (Moulin à Vent) de près de 80 000 m² avec sa pinède, son domaine agricole, ses 6 amphithéâtres, ses plateformes technologiques et son incubateur d'entreprises.
- Le nouveau Campus Mailly (centre-ville) et son bâtiment historique datant du 17^{ème} siècle
- Tecnosud, le campus dédié aux énergies renouvelables.

En Occitanie, l'UPVD dispose de 6 antennes délocalisées : Font-Romeu (STAPS), Narbonne, Carcassonne, Mende, Le Barcarès (métiers de la mer), Tautavel (archéologie).



Domaine agricole de l'IUT avec vignes et oliveraie (campus du Moulin à Vent)

Contact :

Fanny GUYONNET, directrice de la communication

Mail : fanny.guyonnet@univ-perp.fr

T : 04 68 66 21 23

www.univ-perp.fr

Amphithéâtre Campus Mailly (280 places)



Incubateur d'entreprises UPVD IN CUBE - 1 000 m² dédiés à l'innovation



Campus Mailly (Centre-ville) - Tradition et modernité reliées par une passerelle

Université Paul-Valéry Montpellier 3

Accueillant plus de 20 000 étudiants, l'Université, bâtie en 1966, est labellisée « patrimoine du XX^e siècle ».

A 20 minutes du centre-ville, elle bénéficie, sur un campus de 10 hectares, d'un cadre naturel où la végétation méditerranéenne, de grands espaces verts et de nombreuses œuvres d'art s'associent pour accueillir les visiteurs. Elle propose une riche variété de lieux : espaces naturels, engazonnés ou boisés, un théâtre, un étonnant musée des moulages, une bibliothèque universitaire classée, ou le site Saint-Charles, ancien hôpital dont la restauration, inaugurée en 2017, associe harmonieusement des éléments patrimoniaux et très contemporains. Plusieurs chantiers sont prévus ou viennent de débuter, dont le Bâtiment des moyens généraux, la nouvelle Maison des personnels, ou l'Atrium, futur "Learning Center" à l'architecture audacieuse qui marquera l'entrée du campus.



Dans un campus de 10 hectares, l'Université Paul Valéry s'étend sur un écrin de nature où se mêlent végétation méditerranéenne et grands espaces verts



Contact :

Fabrice CHOMARAT, directeur de la communication

Mail : fabrice.chomarat@univ-montp3.fr

T : 04 67 14 22 74

P : 06 12 36 33 78

www.univ-montp3.fr

La bibliothèque interuniversitaire, avec son magnifique escalier en colimaçon, fait partie des bâtiments classés « patrimoine du XX^{ème} siècle »



Créé en 1966 par l'artiste Albert Dupin, le mur cyclopéen, qui jouxte le « parc du musée » fait partie des œuvres d'art à découvrir sur le campus



Ancien hôpital dont la restauration, achevée en 2017, mélange des éléments patrimoniaux et très contemporains, le site de Saint-Charles abrite les laboratoires de recherche de l'Université

Avignon Université



Avignon Université est dotée d'un patrimoine exceptionnel, sur 70 000m², répartis sur 2 campus :

- Le campus Hannah Arendt, intra-muros, en plein cœur du centre-ville historique, offre plusieurs bâtiments classés. Le bâtiment Nord, ancien hôpital du 14^e, abrite l'ancienne pharmacie, la salle des thèses, le cloître, de nombreux jardins et cours intérieures. Le bâtiment Sud, des architectes Buffi et Varnitzky, à la façade vitrée, accueille les grands amphithéâtres et la bibliothèque universitaire. Un pôle sportif complète les espaces disponibles.

- Le campus Jean-Henri Fabre, sur le technopôle Agroparc à 10km du centre-ville est composé de 4 bâtiments dédiés aux sciences. Il abrite des laboratoires, une halle technologique, une micro-brasserie, une serre.



A l'intérieur des remparts, le bâtiment de l'hôpital Ste Marthe, dont la façade de 175m fut construite entre le 17^e et le 19^e siècle, fait face à celle des architectes Buffi et Varnitzky

Contact :

Christine CALDERON, gestion de l'événementiel

Mail : Christine.calderon@univ-avignon.fr

T : 04 90 16 26 16

P : 06 40 14 87 57

<http://univ-avignon.fr>

Campus Hannah Arendt – Le hall de l'ancien hôpital, fondé en 1354, accueille les statues du chevalier Rascasse, de Bénézet et le tableau du mythe de la Tarasque



L'ancienne pharmacie du XVII^e de l'hôpital Ste Marthe



Campus Hannah Arendt, bâtiment Sud – escalier à double vis

Aix-Marseille Université



Aix-Marseille Université est la plus grande université francophone et compte aujourd'hui plus de 80 000 étudiants dont 10 000 étrangers et 8 000 personnels. Propriétaire de son patrimoine, elle est répartie sur 9 villes, organisée en 5 campus aux standards internationaux regroupant 58 sites qui prennent place aussi bien en cœur de ville qu'au sein du parc national des calanques. Choisir Aix-Marseille Université, c'est faire le choix d'une université pluridisciplinaire qui s'affirme comme actrice incontournable de son territoire. Elle participe ainsi activement à son rayonnement aussi bien au niveau local qu'international.



Patio de la faculté de droit et de science politique Aix-en-Provence

Contact :

Delphine BUCQUET, directrice de la communication

Mail : dircom-contact@univ-amu.fr

T : 04 91 39 65 14

<http://www.univ-amu.fr>

A proximité de la Mer Méditerranée



Vue nocturne du nouveau bâtiment Hexagone, sur le campus de Luminy



L'Institut de Management Public et Gouvernance Territoriale (IMPGT)

Université Côte d'Azur



Ouverte sur l'Europe et le monde, Université Côte d'Azur offre un environnement de formation, de recherche et d'innovation de très haut niveau.

Implantée au cœur d'un territoire d'exception, entre mer et montagne, Université Côte d'Azur compte 19 sites sur tout le territoire azuréen, de Cannes à Nice, de Sophia Antipolis à Menton.

Elle offre une riche palette de sites aux architectures variées, du 19^{ème} siècle aux bâtiments contemporains signés d'architectes de renommée internationale, dont certains surplombant la Méditerranée abritent un patrimoine scientifique, culturel, architectural, et historique exceptionnel.

Université Côte d'Azur compte également à Cannes un campus dédié à l'audiovisuel, comprenant plateaux de tournage, studios radio, d'enregistrement et de montage.



Vue de Nice et du littoral depuis la mer

Contact :

Dominique BROSSARD, responsable du pôle

mécénat et valorisation du patrimoine

Mail : pole-val-patrimoine@univ-cotedazur.fr

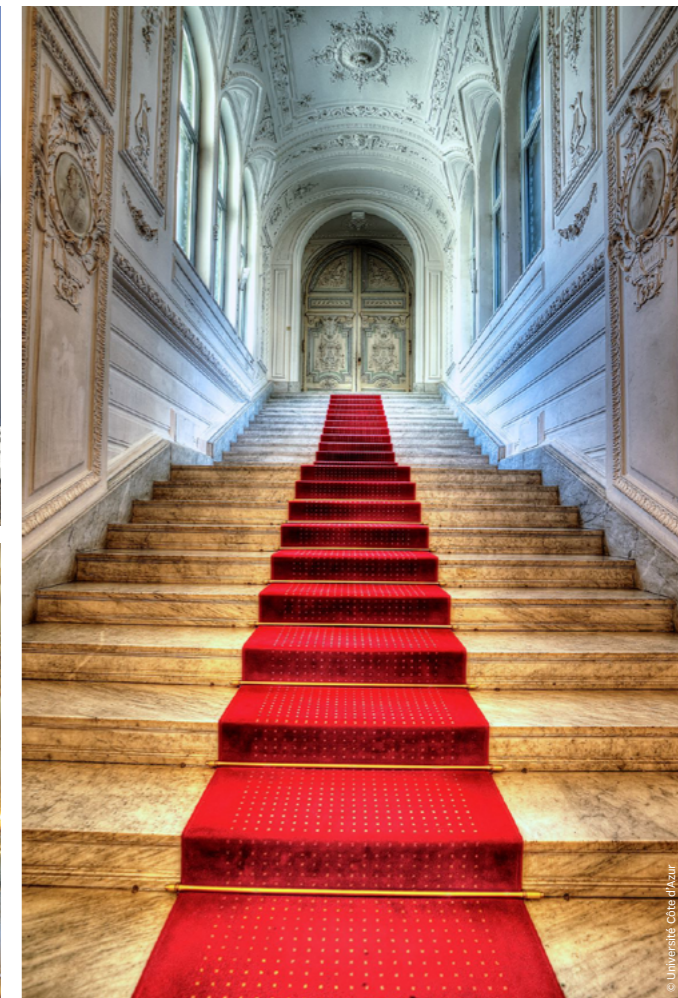
P : 06 46 36 22 36

<https://univ-cotedazur.fr/universite/patrimoine>

Campus Méliès



Salle des Actes, Château de Valrose



Théâtre, Grand escalier, Domaine de Valrose

Université de Toulon



L'Université de Toulon (UTLN) est une jeune université qui accueille 10 000 étudiants.

Elle dispose de deux campus au sein de la métropole toulonnaise en bord de mer : un parc de 35 hectares à La Garde avec plusieurs architectures de bâtiments datant de 1968 à 2013 et un campus au centre-ville de Toulon dont le dernier bâtiment ouvert en 2014 dispose dans la plateforme Telomedia de plateaux de tournage modulables sur fond vert.

L'Université de Toulon a déjà accueilli les tournages de téléfilms et d'émissions télé.



Toulon, plus belle rade d'Europe

Contact :

Eric CHAUZU, responsable communication

Mail : chauzu@univ-tln.fr

T : 04 94 14 28 69

www.univ-tln.fr

Telomedia, 400m² dédiés à la production A.V. et numérique



Nouveau Campus au centre ville, Toulon



Campus de La Garde, 35 hectares d'espaces et bâtiments variés

Pour toute autre demande en France :

France Universités
communication@franceuniversites.fr

www.franceuniversites.fr



France Universités est une association Loi de 1901 qui rassemble les dirigeants exécutifs des universités et établissements d'enseignement supérieur et de recherche afin de porter la voix et les valeurs des universités dans le débat public. Elle comprend actuellement une centaine de membres votant (présidents d'université, directeurs d'écoles normales supérieures, d'INP, d'INSA, administrateurs généraux) mais également des membres associés.

