



LES FRANÇAIS ET LEUR RAPPORT À L'UNIVERSITÉ

Mai 2021

“opinionway”

15 place de la République 75003 Paris



ESOMAR
member



Laurent Gassie
Directeur conseil
Département Opinion et politique
Tel: 01 81 81 83 00
lgassie@opinion-way.com

“ LA MÉTHODOLOGIE

“opinionway



La méthodologie



Echantillon de **1012 personnes** représentatif de la population française âgée de 18 ans ou plus.

L'échantillon a été constitué selon **la méthode des quotas**, au regard des critères de sexe, d'âge, de catégorie socioprofessionnelle, de catégorie d'agglomération et de région de résidence.



L'échantillon a été interrogé par **questionnaire auto-administré en ligne sur système CAWI** (Computer Assisted Web Interview).



Les interviews ont été réalisées **les 28 et 29 avril 2021**

Pour les remercier de leur participation, les panélistes ont touché des incentives ou ont fait un don à l'association proposée de leur choix.



OpinionWay a réalisé cette enquête en appliquant les procédures et règles de la **norme ISO 20252**.



Les résultats de ce sondage doivent être lus en tenant compte des marges d'incertitude : 1,5 à 3 points au plus pour un échantillon de 1000 répondants.

Toute publication totale ou partielle doit impérativement utiliser la mention complète suivante :

« Sondage OpinionWay pour la Conférence des Présidents d'Université »

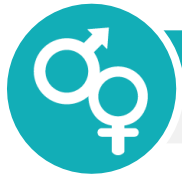
et aucune reprise de l'enquête ne pourra être dissociée de cet intitulé.



Le profil des personnes interrogées

Population française âgée de 18 ans et plus.

Source : INSEE, Bilan démographique 2015.



	Sexe	%
	Hommes	48%
	Femmes	52%



	Age	%
	18-24 ans	10%
	25-34 ans	16%
	35-49 ans	25%
	50-64 ans	25%
	65 ans et plus	24%



	Région	%
	Ile-de-France	18%
	Nord ouest	24%
	Nord est	22%
	Sud ouest	11%
	Sud est	25%



	Activité professionnelle	%
	Catégories socioprofessionnelles supérieures	26%
	Artisans / Commerçants / Chefs d'entreprise / Agriculteurs	5%
	Professions libérales / Cadres	9%
	Professions intermédiaires	14%
	Catégories populaires	30%
	Employés	17%
	Ouvriers	13%
	Inactifs	43%
	Retraités	26%
	Autres inactifs	17%



	Taille d'agglomération	%
	Une commune rurale	24%
	De 2000 à 19 999 habitants	17%
	De 20 000 à 99 999 habitants	13%
	100 000 habitants et plus	30%
	Agglomération parisienne	16%



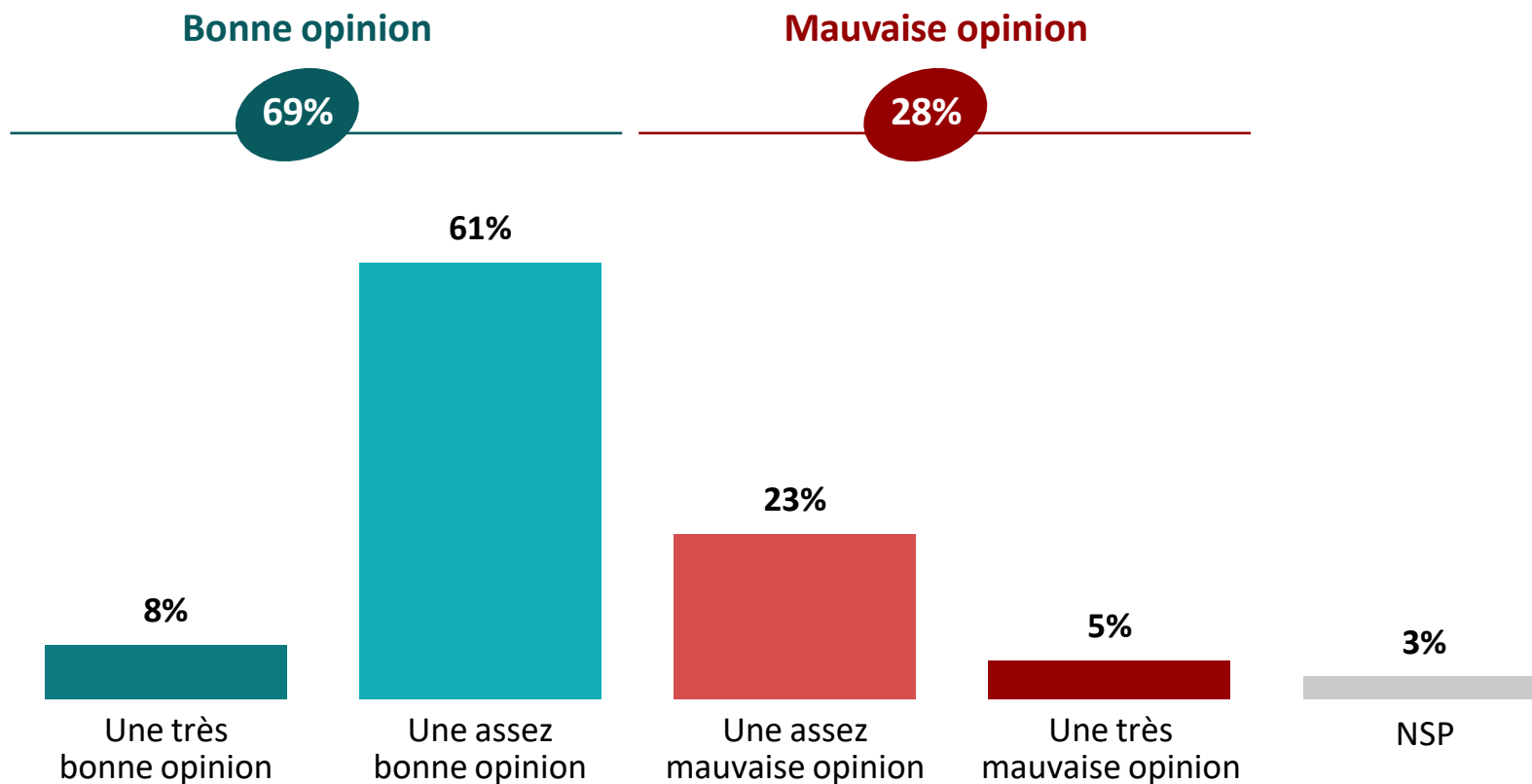
LES RÉSULTATS

“opinionway



L'image globale de l'université

Q. Globalement, avez-vous une bonne ou une mauvaise opinion des universités, des formations et de la recherche scientifique qu'elles proposent ?





L'image globale de l'université

Q. Globalement, avez-vous une bonne ou une mauvaise opinion des universités, des formations et de la recherche scientifique qu'elles proposent ?

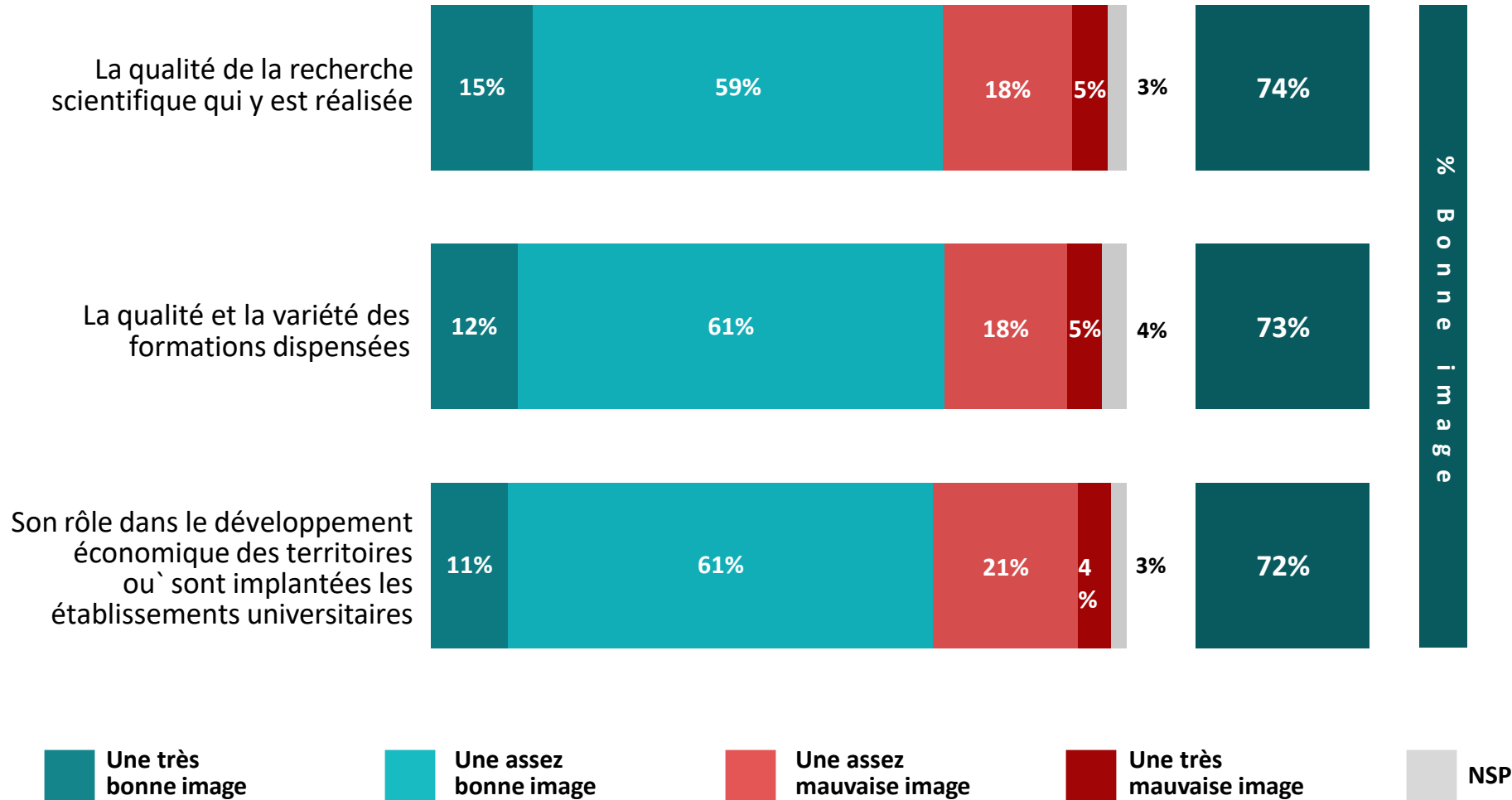


	% Total	Sexe		Âge					Statut			Est allé à l'université	
		Homme	Femme	18-24 ans	25-34 ans	35-49 ans	50-64 ans	65 ans et plus	CSP+	CSP-	Inactifs	Oui	Non
Sous-total Bonne opinion	69%	67%	70%	63%	60%	76%	67%	71%	69%	68%	69%	70%	69%
...Une très bonne opinion	8%	8%	7%	9%	11%	9%	6%	6%	10%	6%	7%	11%	6%
...Une assez bonne opinion	61%	59%	63%	54%	49%	67%	61%	65%	59%	62%	62%	59%	63%
Sous-total Mauvaise opinion	28%	29%	28%	30%	33%	22%	31%	27%	26%	30%	29%	26%	29%
...Une assez mauvaise opinion	23%	23%	23%	22%	24%	18%	26%	24%	21%	23%	25%	21%	24%
...Une très mauvaise opinion	5%	6%	5%	8%	9%	4%	5%	3%	5%	7%	4%	5%	5%



L'image de l'université

Q. Et Avez-vous une bonne ou une mauvaise image de l'université sur les aspects suivants ?





L'image de l'université

Q. Et Avez-vous une bonne ou une mauvaise image de l'université sur les aspects suivants ?

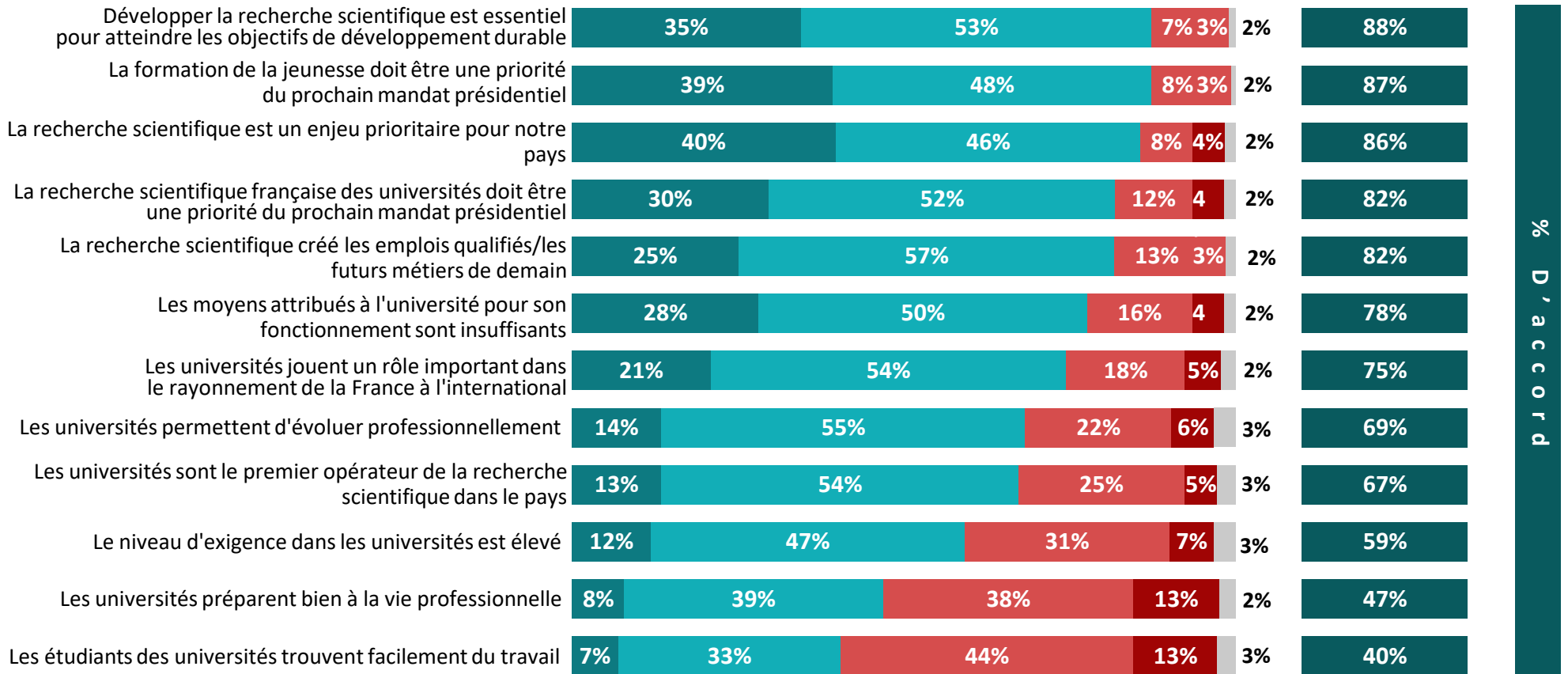


	% Bonne image	Sexe		Âge					Statut			Est allé à l'université	
		Homme	Femme	18-24 ans	25-34 ans	35-49 ans	50-64 ans	65 ans et plus	CSP+	CSP-	Inactifs	Oui	Non
La qualité de la recherche scientifique qui y est réalisée	74%	70%	76%	62%	66%	80%	74%	76%	71%	76%	75%	77%	72%
La qualité et la variété des formations dispensées	73%	68%	79%	74%	68%	80%	71%	73%	71%	75%	75%	73%	75%
Son rôle dans le développement économique des territoires où sont implantées les établissements universitaires	72%	70%	74%	75%	63%	78%	72%	71%	71%	74%	73%	73%	72%



Les opinions relatives aux universités et à la recherche

Q. Etes-vous d'accord ou pas d'accord avec chacune des affirmations suivantes ?



% D'accord



Les opinions relatives aux universités et à la recherche

Q. Etes-vous d'accord ou pas d'accord avec chacune des affirmations suivantes ?



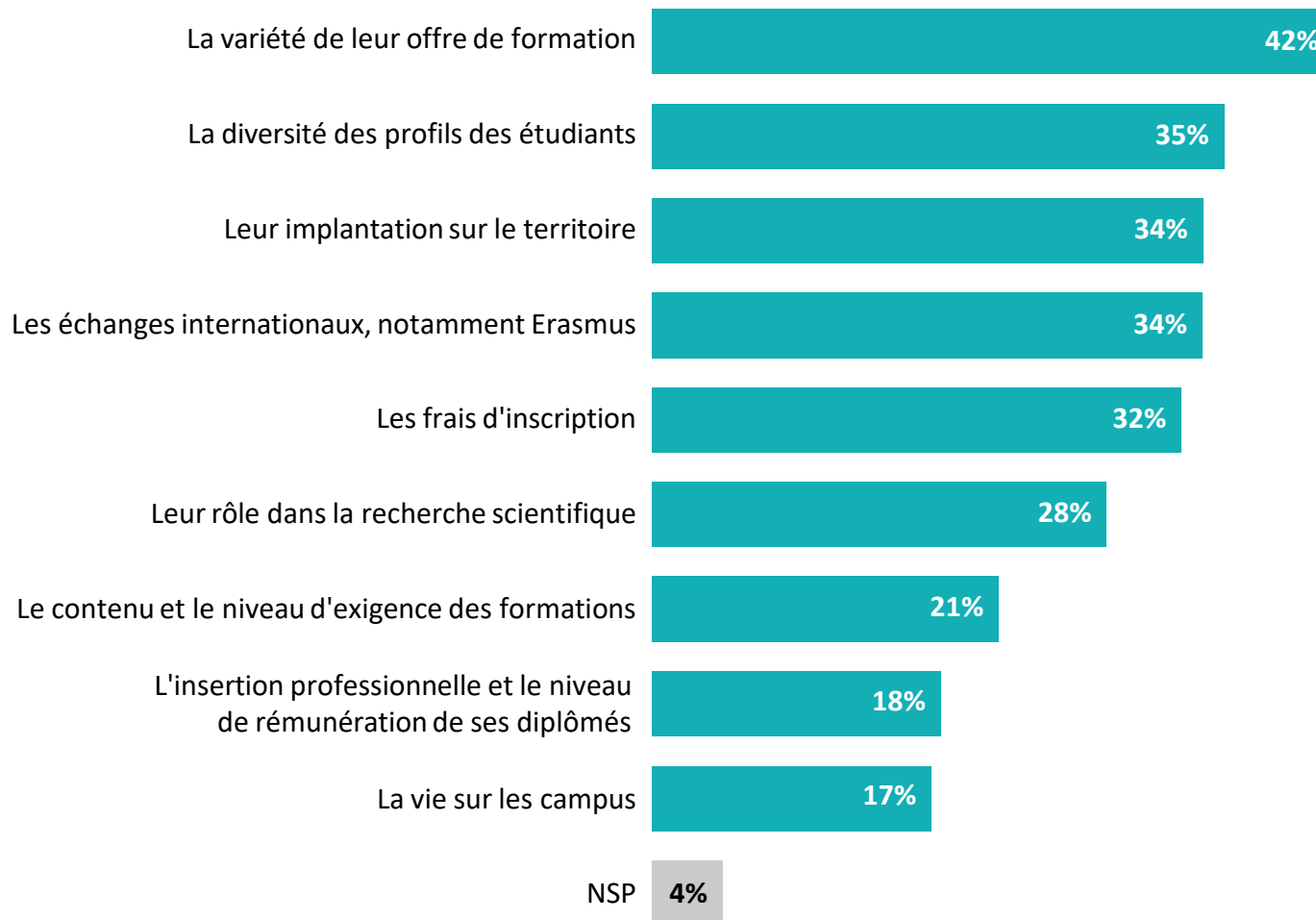
	% D'accord	Sexe		Âge					Statut			Est allé à l'université	
		Homme	Femme	18-24 ans	25-34 ans	35-49 ans	50-64 ans	65 ans et plus	CSP+	CSP-	Inactifs	Oui	Non
Développer la recherche scientifique est essentiel pour atteindre les objectifs de développement durable	88%	88%	87%	79%	77%	91%	87%	94%	84%	85%	92%	88%	87%
La formation de la jeunesse doit être une priorité du prochain mandat présidentiel	87%	87%	87%	78%	74%	90%	91%	93%	87%	85%	91%	87%	88%
La recherche scientifique est un enjeu prioritaire pour notre pays	86%	87%	84%	73%	72%	87%	90%	94%	82%	84%	90%	87%	86%
La recherche scientifique française des universités doit être une priorité du prochain mandat présidentiel	82%	82%	82%	86%	65%	83%	84%	89%	78%	77%	88%	86%	79%
La recherche scientifique crée les emplois qualifiés/les futurs métiers de demain	82%	84%	80%	77%	72%	83%	83%	87%	78%	79%	87%	81%	82%
Les moyens attribués à l'université pour son fonctionnement sont insuffisants	78%	76%	80%	77%	74%	80%	78%	77%	78%	79%	78%	79%	77%
Les universités jouent un rôle important dans le rayonnement de la France à l'international	75%	74%	75%	68%	70%	74%	77%	77%	72%	75%	77%	77%	73%
Les universités permettent d'évoluer professionnellement	69%	68%	69%	71%	61%	71%	67%	71%	67%	68%	70%	68%	68%
Les universités sont le premier opérateur de la recherche scientifique dans le pays	67%	65%	69%	65%	56%	74%	69%	67%	68%	69%	68%	66%	68%
Le niveau d'exigence dans les universités est élevé	59%	55%	63%	69%	56%	66%	58%	52%	54%	66%	58%	56%	61%
Les universités préparent bien à la vie professionnelle	47%	45%	48%	46%	49%	59%	43%	36%	44%	61%	41%	41%	51%
Les étudiants des universités trouvent facilement du travail	40%	40%	40%	36%	47%	47%	42%	30%	42%	48%	34%	40%	41%



Les atouts des universités

Q. Selon vous, quels sont les atouts des universités (y compris IUT et études de santé) par rapport aux autres cursus ?

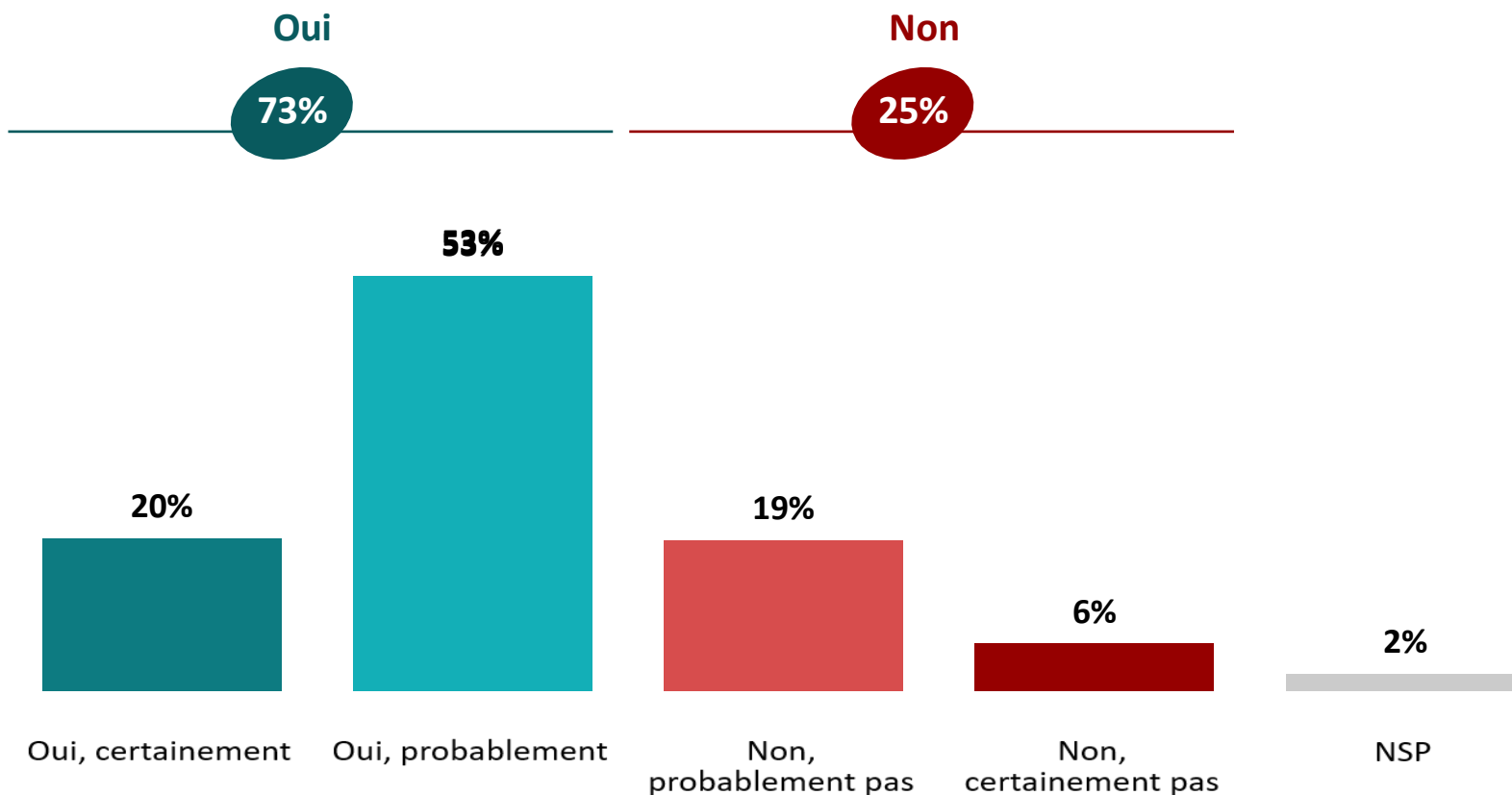
Plusieurs réponses possibles, total supérieur à 100%





La recommandation de l'université pour faire ses études

Q. Conseilleriez-vous à un proche d'aller étudier à l'université après le bac (IUT et études de santé inclus) ?





La recommandation de l'université pour faire ses études

Q. Conseilleriez-vous à un proche d'aller étudier à l'université après le bac (IUT et études de santé inclus) ?



	% Total	Sexe		Âge					Statut			Est allé à l'université	
		Homme	Femme	18-24 ans	25-34 ans	35-49 ans	50-64 ans	65 ans et plus	CSP+	CSP-	Inactifs	Oui	Non
Sous-total Oui	73%	73%	72%	61%	63%	74%	74%	80%	68%	72%	77%	78%	70%
...Oui, certainement	20%	20%	19%	11%	15%	17%	22%	26%	22%	11%	25%	27%	15%
...Oui, probablement	53%	53%	53%	50%	48%	57%	52%	54%	46%	61%	52%	51%	55%
Sous-total Non	25%	24%	27%	36%	31%	24%	25%	18%	28%	27%	21%	19%	29%
...Non, probablement pas	19%	18%	20%	27%	22%	19%	18%	15%	21%	20%	17%	15%	22%
...Non, certainement pas	6%	6%	7%	9%	9%	5%	7%	3%	7%	7%	4%	4%	7%

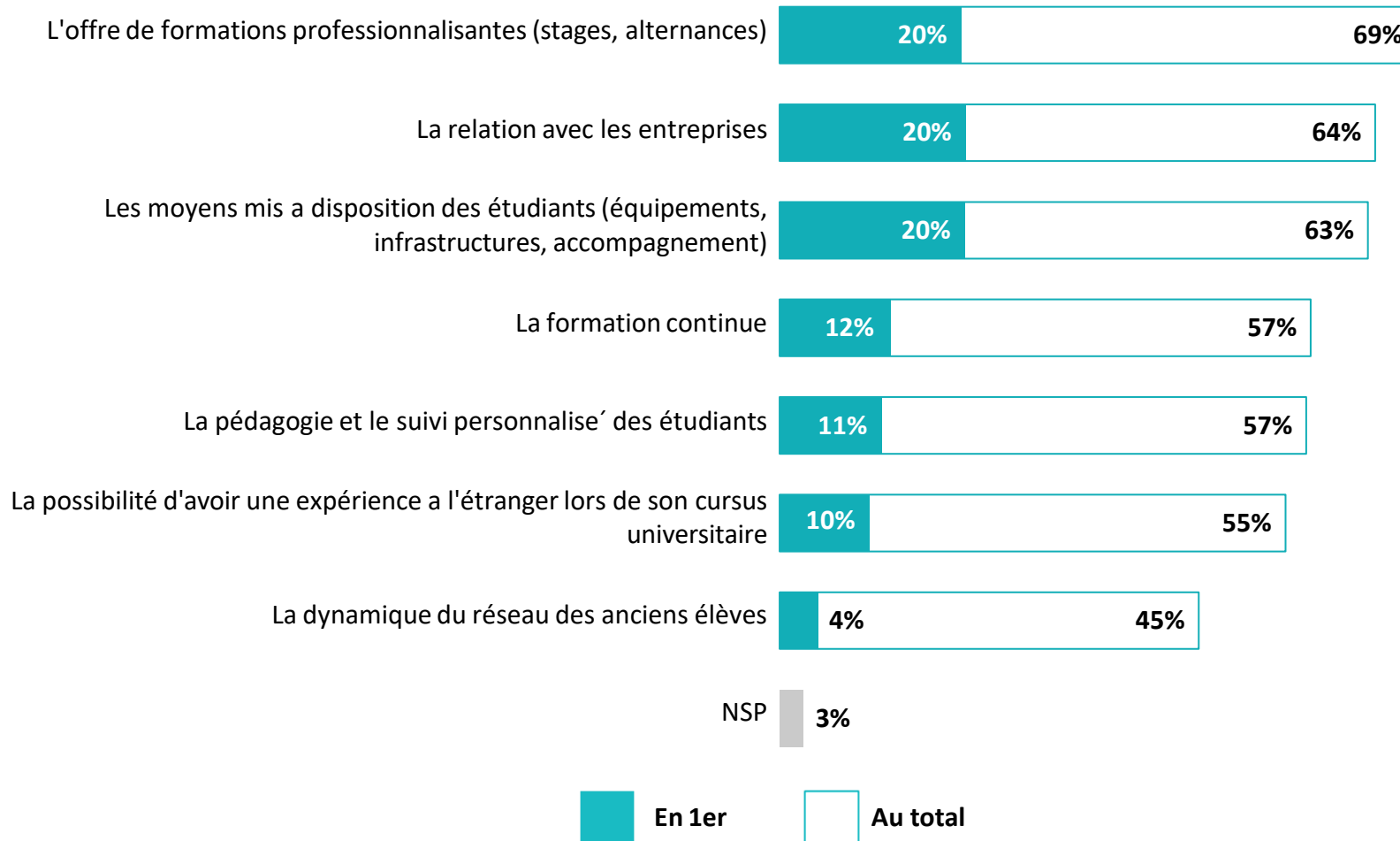


Les axes d'amélioration de l'université



Q. Parmi les sujets suivants, lesquels pensez-vous que l'université devrait améliorer en priorité ? En premier ? Et ensuite ?

Plusieurs réponses possibles, total supérieur à 100%



En 1er



Au total



Les axes d'amélioration de l'université

Q. Parmi les sujets suivants, lesquels pensez-vous que l'université devrait améliorer en priorité ? En premier ? Et ensuite ?

Plusieurs réponses possibles, total supérieur à 100%



	% Au total	Sexe		Âge					Statut			Est allé à l'université	
		Homme	Femme	18-24 ans	25-34 ans	35-49 ans	50-64 ans	65 ans et plus	CSP+	CSP-	Inactifs	Oui	Non
L'offre de formations professionnalisantes (stages, alternances)	69%	68%	69%	64%	56%	68%	71%	76%	68%	64%	73%	21%	20%
La relation avec les entreprises	64%	68%	60%	51%	54%	59%	70%	76%	67%	60%	66%	18%	21%
Les moyens mis à disposition des étudiants (équipements, infrastructures, accompagnement)	63%	64%	63%	69%	53%	58%	66%	71%	61%	58%	70%	19%	20%
La formation continue	57%	60%	53%	49%	47%	59%	60%	60%	55%	59%	58%	13%	12%
La pédagogie et le suivi personnalisé des étudiants	57%	59%	56%	57%	54%	52%	57%	65%	56%	52%	61%	14%	11%
La possibilité d'avoir une expérience à l'étranger lors de son cursus universitaire	55%	55%	54%	53%	50%	49%	53%	65%	55%	45%	61%	10%	9%
La dynamique du réseau des anciens élèves	45%	47%	43%	42%	43%	43%	46%	50%	44%	47%	45%	3%	5%

WE ARE DIGITAL !

Fondé en 2000 sur cette idée radicalement innovante pour l'époque, OpinionWay a été précurseur dans le renouvellement des pratiques de la profession des études marketing et d'opinion.

Forte d'une croissance continue depuis sa création, l'entreprise n'a eu de cesse de s'ouvrir vers de nouveaux horizons pour mieux adresser toutes les problématiques marketing et sociétales, en intégrant à ses méthodologies le Social Média Intelligence, l'exploitation de la smart data, les dynamiques créatives de co-construction, les approches communautaires et le storytelling.

Aujourd'hui OpinionWay poursuit sa dynamique de croissance en s'implantant géographiquement sur des zones à fort potentiel que sont l'Europe de l'Est et l'Afrique.



Rendre le monde intelligible pour agir aujourd'hui et imaginer demain

C'est la mission qui anime les collaborateurs d'OpinionWay et qui fonde la relation qu'ils tissent avec leurs clients.

Le plaisir ressenti à apporter les réponses aux questions qu'ils se posent, à réduire l'incertitude sur les décisions à prendre, à tracker les insights pertinents et à co-construire les solutions d'avenir, nourrit tous les projets sur lesquels ils interviennent.

Cet enthousiasme associé à un véritable goût pour l'innovation et la transmission expliquent que nos clients expriment une haute satisfaction après chaque collaboration - 8,9/10, et un fort taux de recommandation - 3,88/4.

Le plaisir, l'engagement et la stimulation intellectuelle sont les trois mantras de nos interventions.

“*opinionway*”

15 place de la République
75003 Paris

PARIS
CASABLANCA
ALGER
VARSOVIE
ABIDJAN

RESTONS CONNECTÉS !

www.opinion-way.com



Envie d'aller plus loin ?

Recevez chaque semaine nos derniers résultats d'études dans votre boîte mail en vous abonnant à notre [newsletter !](#)