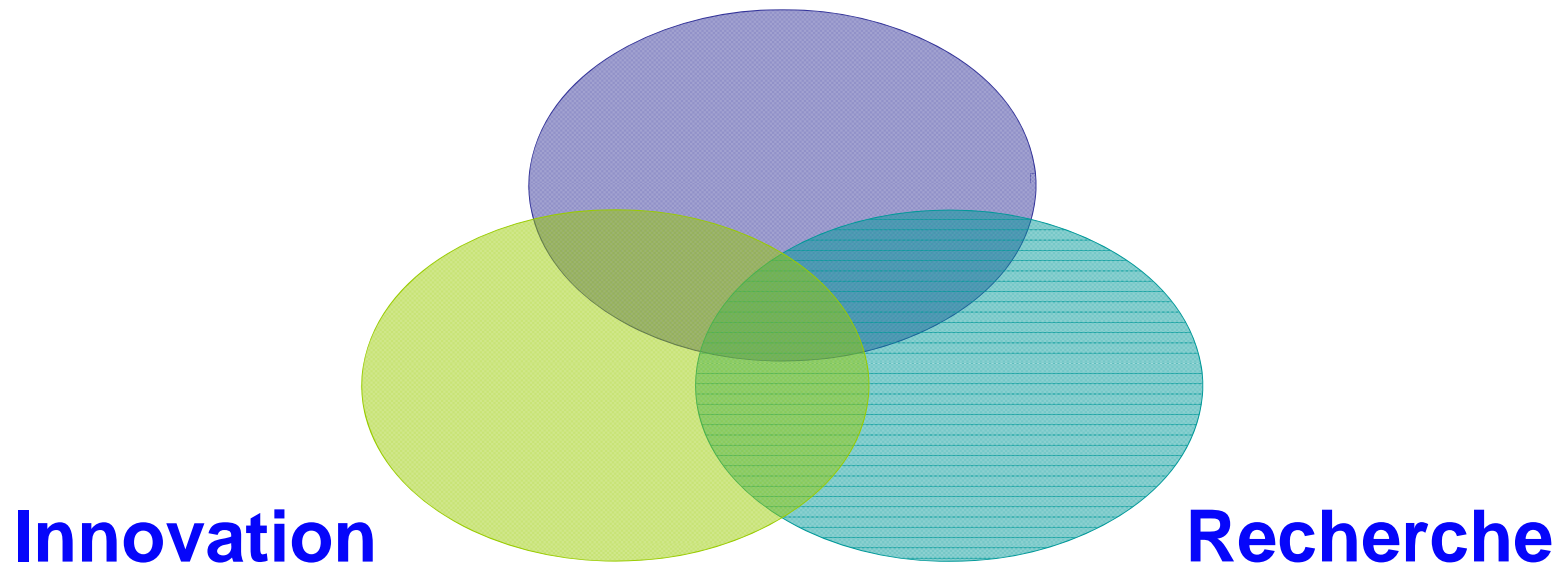


Coopération Scientifique et Universitaire France - Etats-Unis

- **Nature des collaborations franco-américaines**
- **La Mission pour la Science et la Technologie**
- **Les outils de collaboration**
- **Les scientifiques français aux Etats-Unis**

Le Triangle Magique

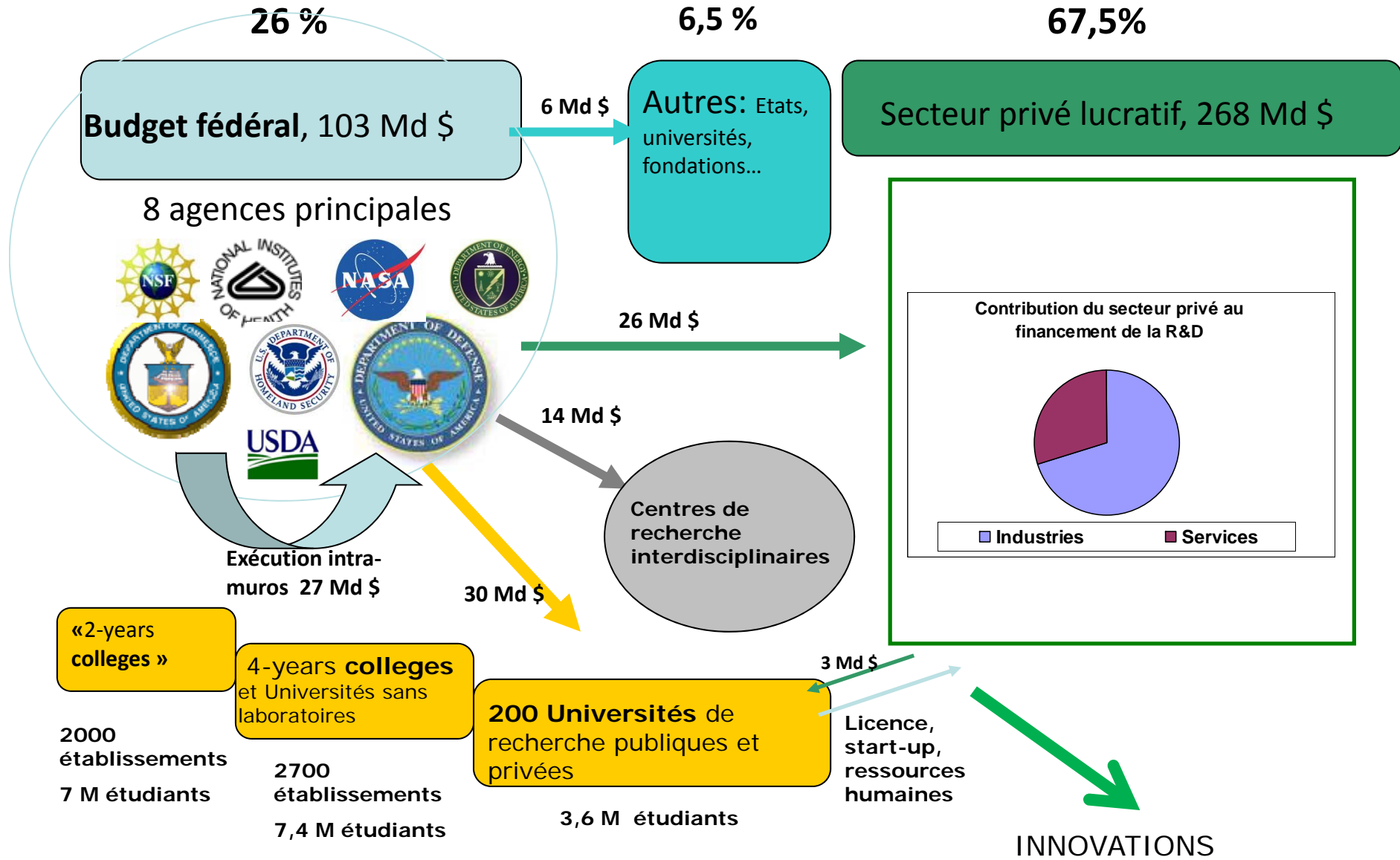
Enseignement supérieur



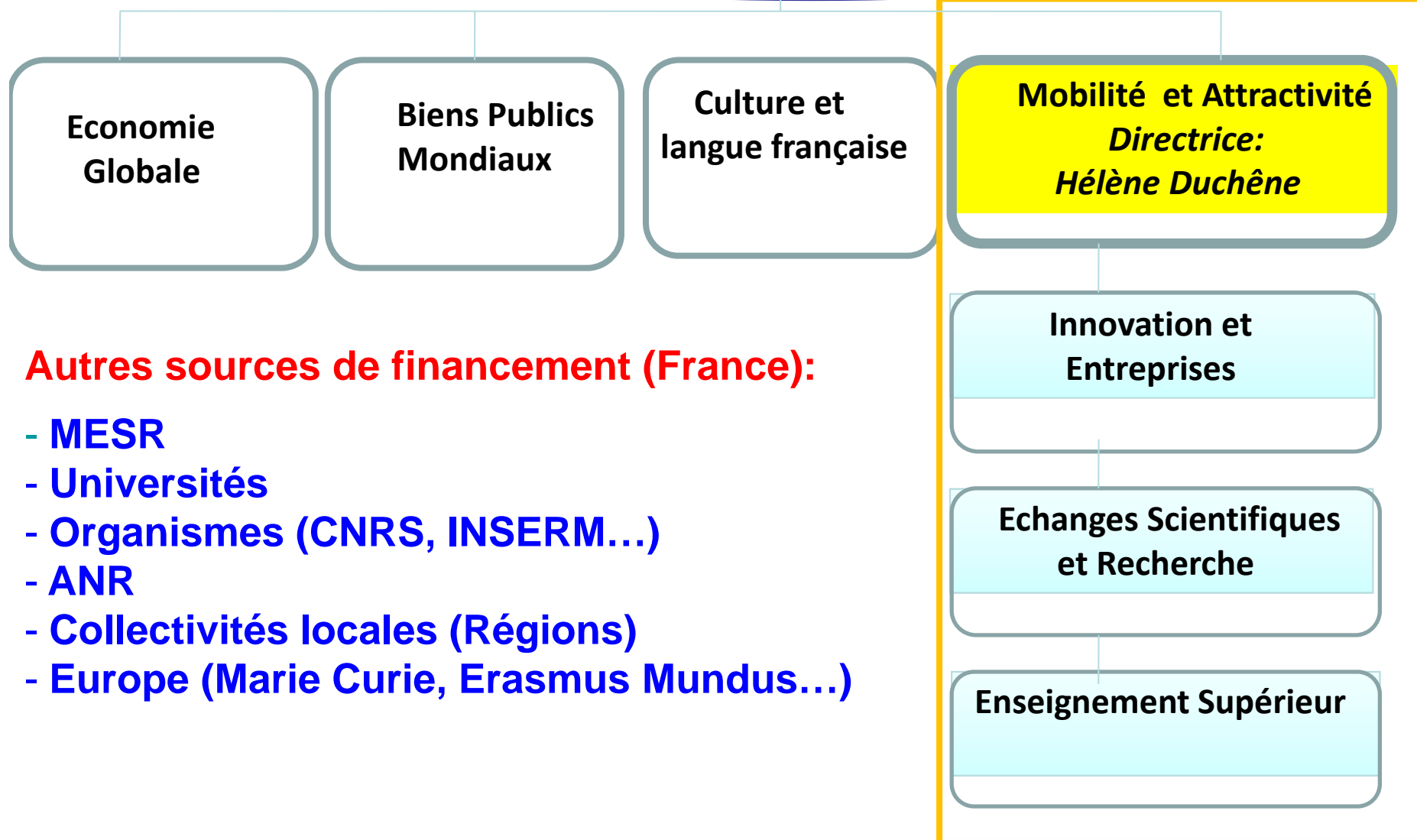
Aux Etats-Unis, les universités

intègrent les 3 aspects et en sont les principaux acteurs

TOTAL FINANCEMENT R&D= 398 Md \$



Direction Générale de la Mondialisation



Autres sources de financement (France):

- MESR
- Universités
- Organismes (CNRS, INSERM...)
- ANR
- Collectivités locales (Régions)
- Europe (Marie Curie, Erasmus Mundus...)

Nature des collaborations

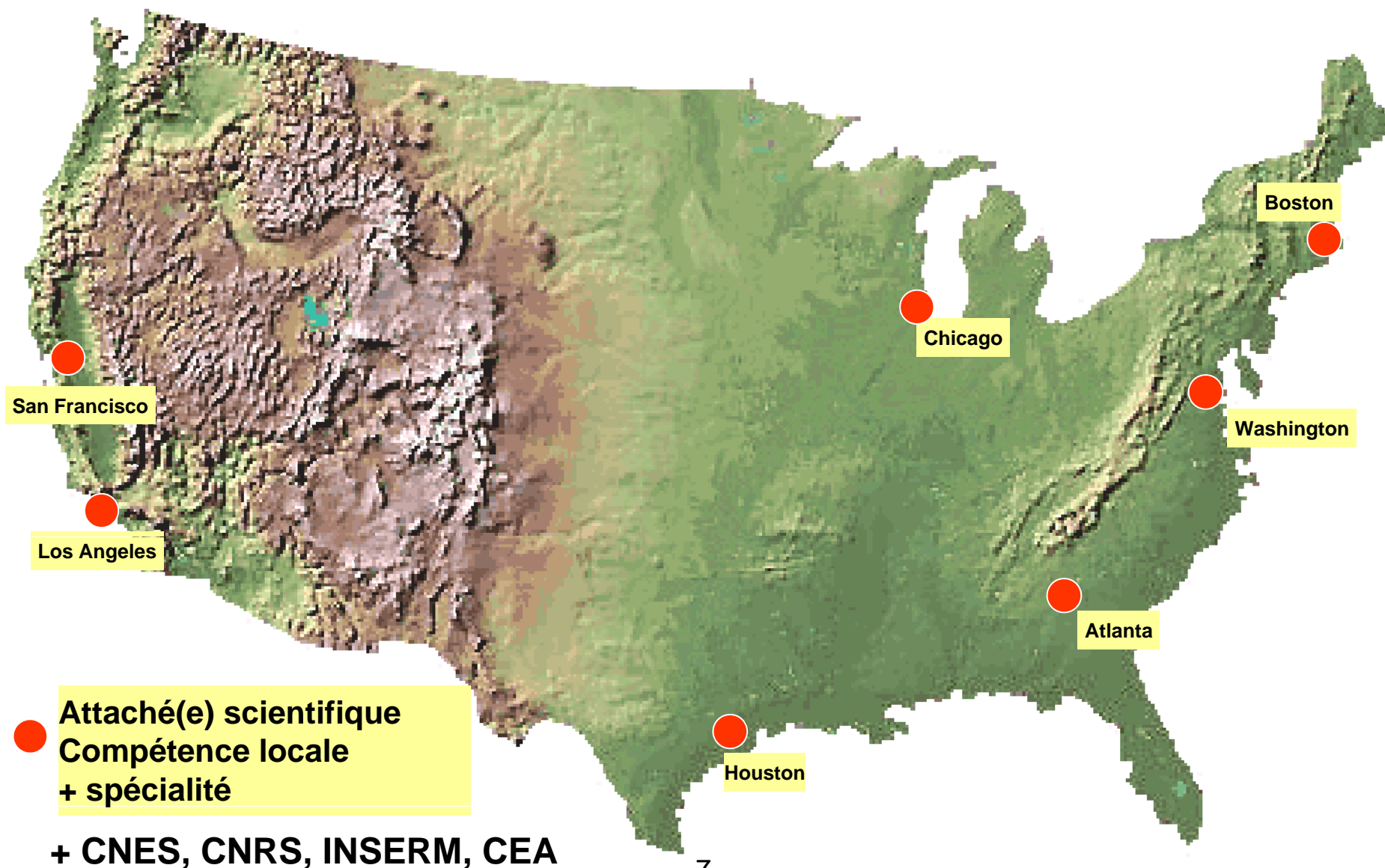
- **SHS:** plutôt 1^{er} cycle/undergrade – Master - Professeurs
- **Sciences dures / Sciences de la vie / Médecine :**
foisonnant mais surtout **entre laboratoires**, peu structuré
tous domaines, Science de la vie et Physique dominant
- **Notre rôle:**
élargir et structurer l'existant
susciter de nouvelles collaborations (rencontres)
accroître l'attractivité de nos établissements
→ **Cartographie**



La Mission pour la Science et la Technologie



Représentations de la Mission pour la Science et la Technologie



Les circonscriptions de la MS&T

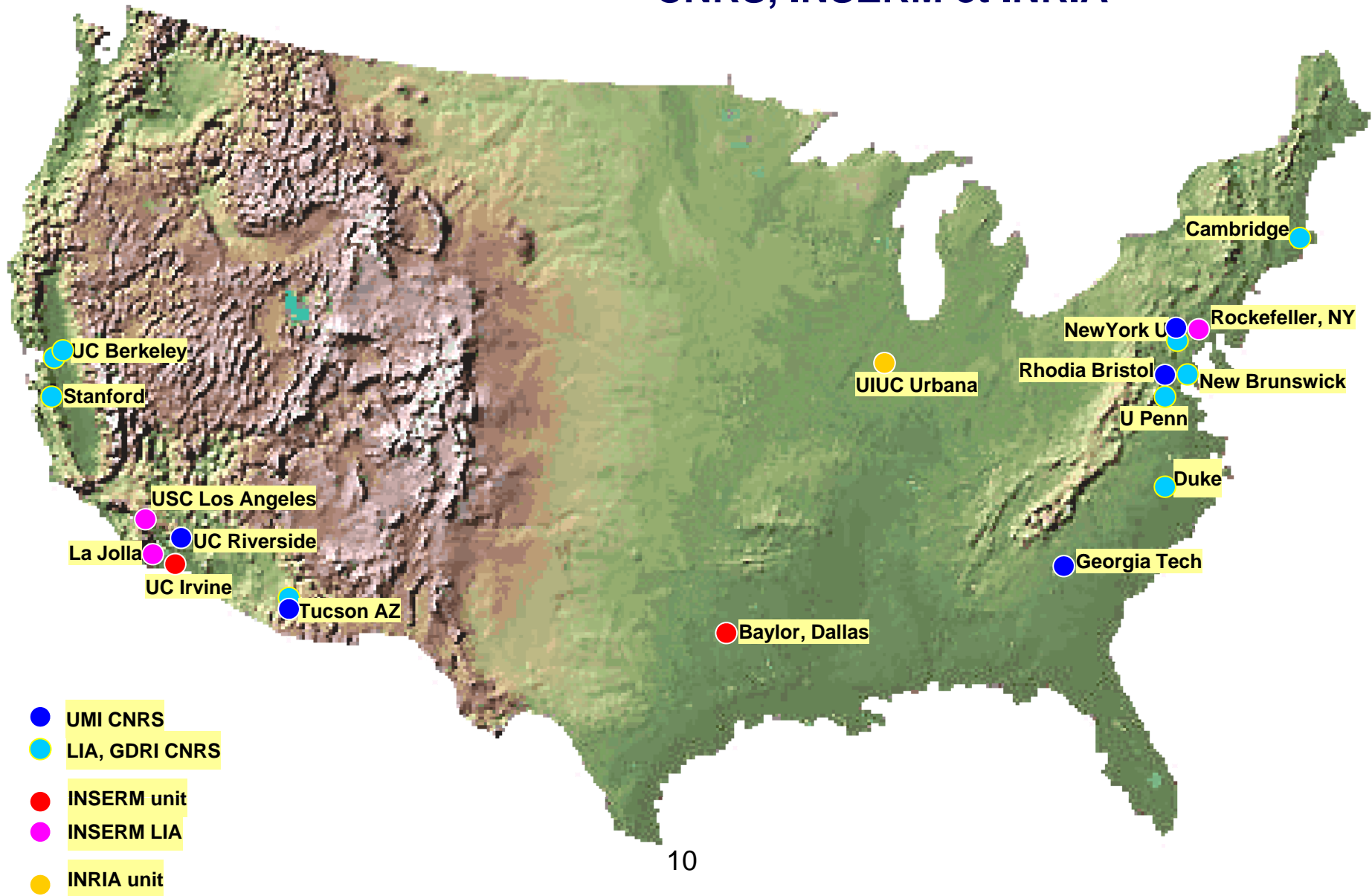


Attachés scientifiques : spécialités

- San Francisco: énergies propres, éco-technologies
- Los Angeles: Sciences de la Vie, Santé, biotechnologies
- Chicago: Sciences agronomiques
- Houston: Sciences physiques et nanotechnologies
- Boston: innovation, valorisation
- Washington: STIC
Environnement
- Atlanta: bio-info et universités



Présence française, Laboratoires mixtes : CNRS, INSERM et INRIA



Outils de collaboration

- **Fonds bilatéraux:**

MIT, Berkeley, Stanford, Chicago & toutes universités/écoles en France

Alliance : **Columbia** & 3 institutions parisiennes

Note: places 2-3-4, 8-9 classement de Shanghai 2010 !

- **Partner University Fund (PUF) → resp. P. Delisle**
partenariats formation & recherche

- **Laboratoires internationaux** (CNRS, Inserm, INRIA..)

- Programmes internationaux de la **NSF**, des **NIH**

- Étape charnière: **Doctorat, Ecoles doctorales**

Bourses Chateaubriand & Fulbright-France

→ codirections, cotutelles

Doctoral level: The Pivot between Training and Research

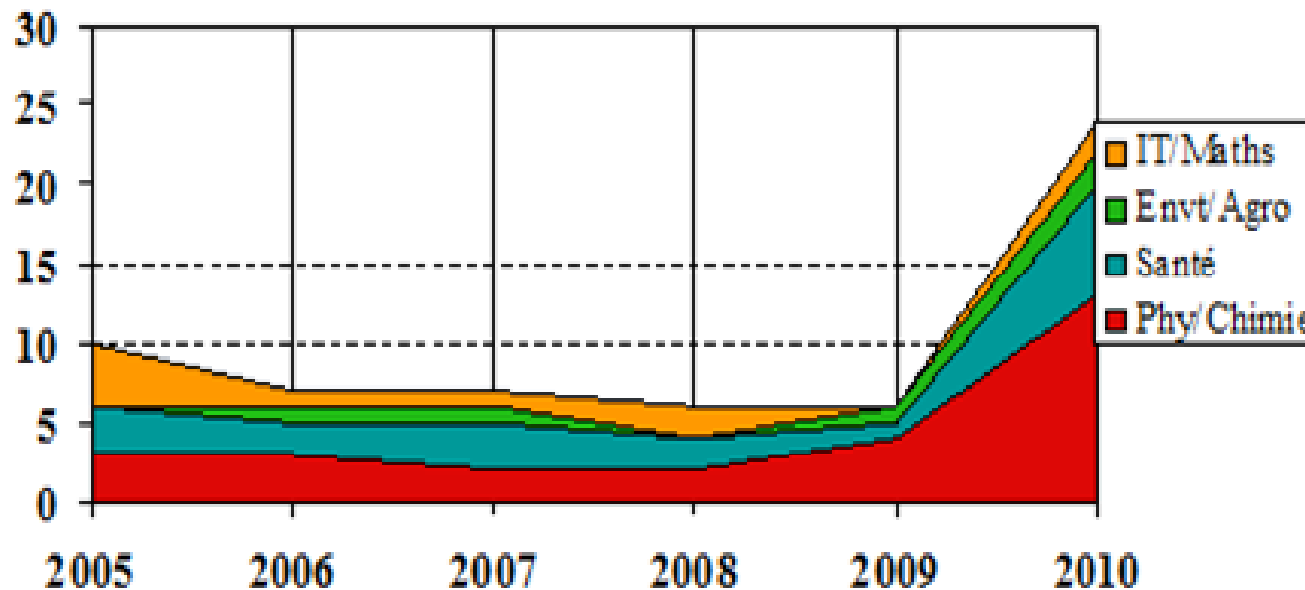
- International Partnerships at the Thesis level:
Cosupervised thesis or « **cotutelle** » → **double diploma**
- Two supervisors, alternate stays in each country, flexible.
One agreement per student. Tuition fees home university.
- Benefits: **beyond one student!**
 - extended collaboration, joint publications
 - further students
- Funding: support for leaving expenses and travels
 - **USA→ France: CHATEAUBRIAND – NSF**
 - **France→ USA: FULBRIGHT- France**

Bourses Chateaubriand



Accueillir un doctorant d'un laboratoire américain dans un laboratoire français (1400 €/mois + voyage)

Evolution du nombre de lauréats

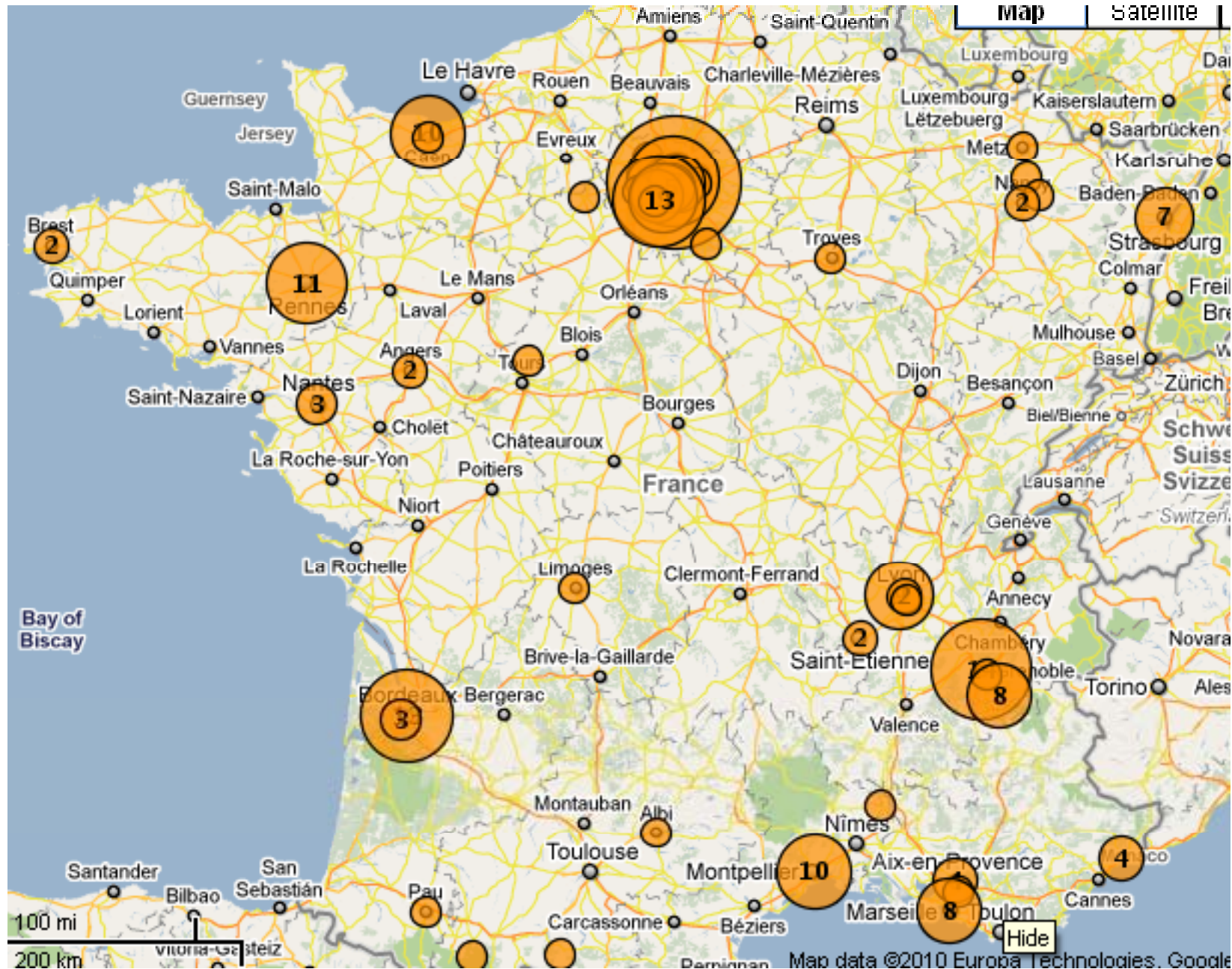


381.800€ 213.200€ 213.200€ 187.400€ 198.000€ 214.800€

Origine des lauréats Chateaubriand 2010



Destinations des lauréats Chateaubriand 2010



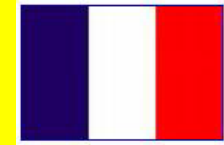
Le PUF en quelques mots

Partner University Fund (MAEE + FACE)

- Financement de **partenariats formation et/ou recherche** pour une période de **3 ans**.
- maximum **80 000 dollars par an/projet**,
représentant au plus **30%** du coût total
(sauf Humanities/Art, 160 000 \$, 60% projet)
- Critères d'évaluation: excellence du partenariat, durabilité, doubles diplômes,



Training and Research in Thermofluid Sciences



2008-2010: University of Florida - Paris 11
with Lille, Marseille, Nantes, Toulouse...
Workshops- Summer schools-Visits

**Chateaubriand: 3 cosupervised thesis (Paris 11 and
Lille)**

2010

2 signed “cotutelle” Agreements



**PIRE with 6 Japanese institutions, mainly
for Mobility of grad students (2010-2014)**

Les scientifiques français aux Etats-Unis: ~7000 étudiants, 4000 enseignants, 4000 chercheurs

- **Diaspora longue durée** (universitaires, start-up...):
 - garder le contact, « café des Sciences » (Boston,L.A.)
 - excellents acteurs pour des collaborations durables
 - accueil et envoi d'étudiants,laboratoires internationaux
- **PhD students and post-doc:**
 - newsletter « le fil de Marianne » CNRS-INSERM-MST...
 - réunions annuelles
 - réseau Chateaubriand

TENDANCES

- **Structuration, partenariats institutionnels**

Master/Doctorats/Laboratoires/Start-up

synergie formation-recherche-innovation

- **Diversifier les partenaires**

**Fort potentiel hors « Ivy league » et « en province »,
aux Etats-Unis comme en France!**

Ex: Triangle de la Recherche (NC), Floride...

NIST < -- > Pau